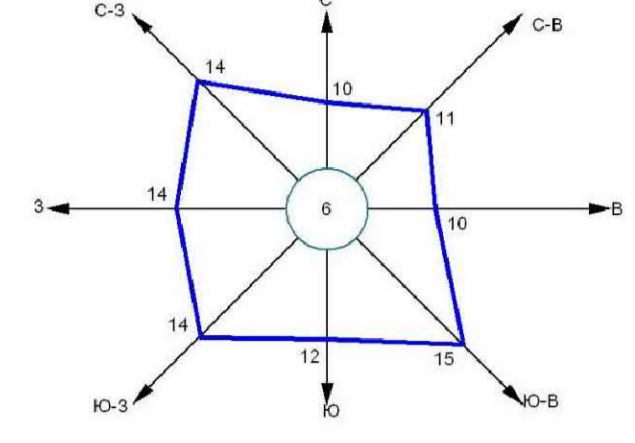




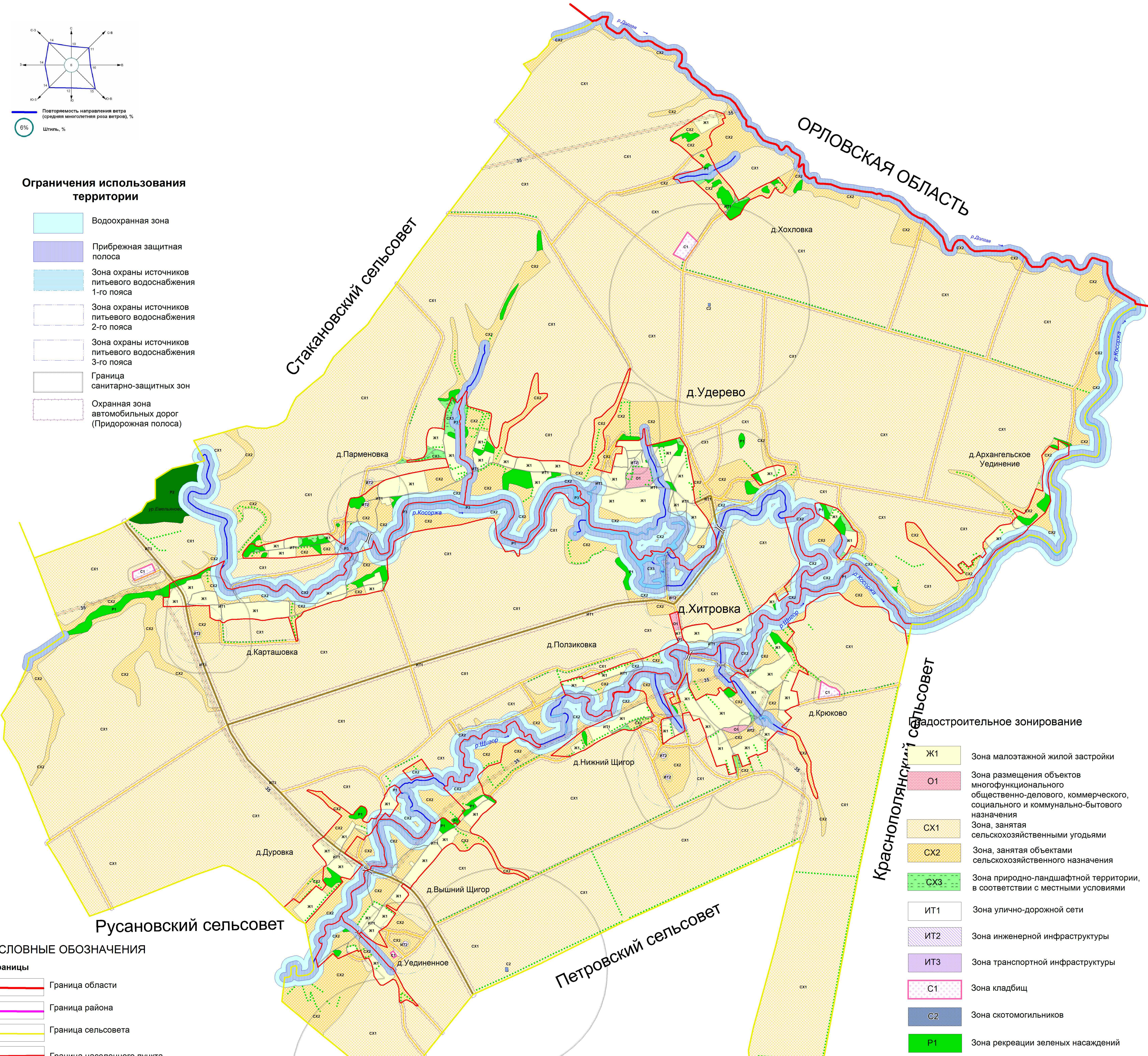
карта границ зон с особыми условиями использования территории муниципального образования "Удеревский сельсовет" Черемисиновского района Курской области

УТВЕРЖДЕНО
решением Представительного собрания
Черемисиновского района Курской области
от 29 сентября 2021 года № 166



Ограничения использования территории

- Водоохранная зона
- Прибрежная защитная полоса
- Зона охраны источников питьевого водоснабжения 1-го пояса
- Зона охраны источников питьевого водоснабжения 2-го пояса
- Зона охраны источников питьевого водоснабжения 3-го пояса
- Граница санитарно-защитных зон
- Охранная зона автомобильных дорог (Придорожная полоса)



- ### Муниципальное зонирование
- Ж1 Зона малоэтажной жилой застройки
 - О1 Зона размещения объектов общественно-делового, коммерческого, социального и коммунально-бытового назначения
 - СХ1 Зона, занятая сельскохозяйственными угодьями
 - СХ2 Зона, занятая объектами сельскохозяйственного назначения
 - СХ3 Зона природно-ландшафтной территории, в соответствии с местными условиями
 - ИТ1 Зона улично-дорожной сети
 - ИТ2 Зона инженерной инфраструктуры
 - ИТ3 Зона транспортной инфраструктуры
 - С1 Зона кладбищ
 - С2 Зона скотомогильников
 - Р1 Зона рекреации зеленых насаждений
 - Р2 Зона рекреации зеленых насаждений ГЛФ
 - Р3 Зона рекреации водных объектов

УСЛОВНЫЕ ОБОЗНАЧЕНИЯ

- ### Границы
- Граница области
 - Граница района
 - Граница сельсовета
 - Граница населенного пункта

- ### Объекты улично-дорожной сети населенного пункта
- Улицы, дороги
 - Проезды

- ### ОКС гидротехнических сооружений
- Плотина
 - Дамба

- ### ОКС внешнего автомобильного транспорта
- Автомобильная дорога межмуниципального значения с асфальтным покрытием
 - Автомобильная дорога с асфальтным и грунтовым покрытием

- ### ОКС транспортных сооружений
- Мост
 - Трубы водопропускные
- ### ОКС инженерной инфраструктуры
- ЛЭП 35 кВ

- ### Поверхностные водные объекты
- Река, ручей
 - Пруды, озера
 - Болото, заболоченность
- ### Растительность
- Леса густые, питомники, сплошные заросли кустарника
 - Луговая растительность
 - Сад
 - Озеленение вдоль дорог

Муниципальный контракт							
Правила землепользования и застройки территории муниципального образования "Удеревский сельсовет" Черемисиновского района Курской области							
Изм.	Наим. уч.	Лист	№ док.	Подп.	Дата		
	Воробьева С.И.						
Рук. проекта	Рожнова Е.А.						
Топограф							
Графические материалы обоснования введения в Правила землепользования и застройки муниципального образования "Удеревский сельсовет" Черемисиновского района Курской области					Страниц	Лист	Листов
					2	2	
Карта границ зон с особыми условиями использования территории муниципального образования "Удеревский сельсовет" Черемисиновского района Курской области. Масштаб 1:25000					И.П. Воробьева С.И.		