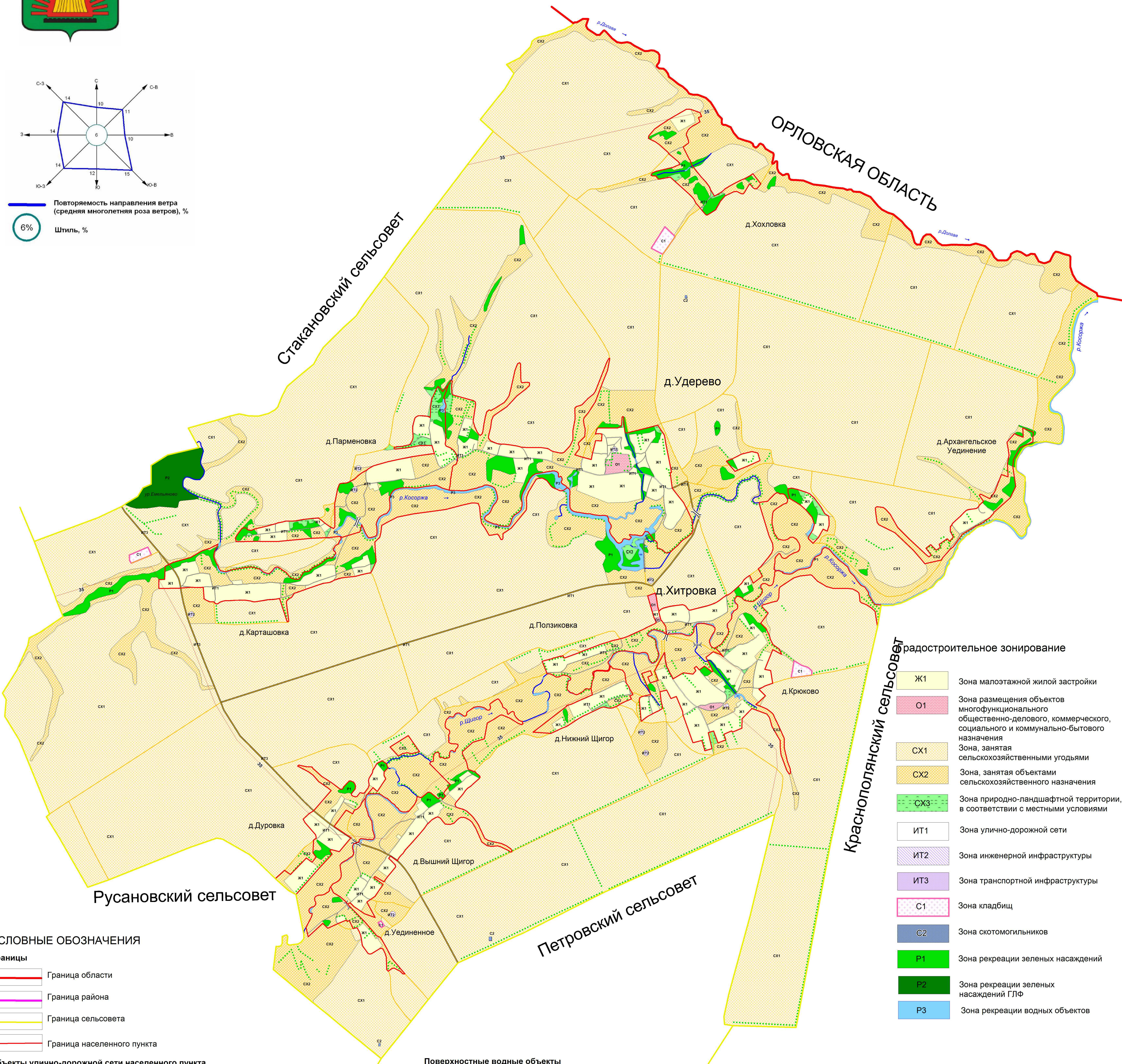
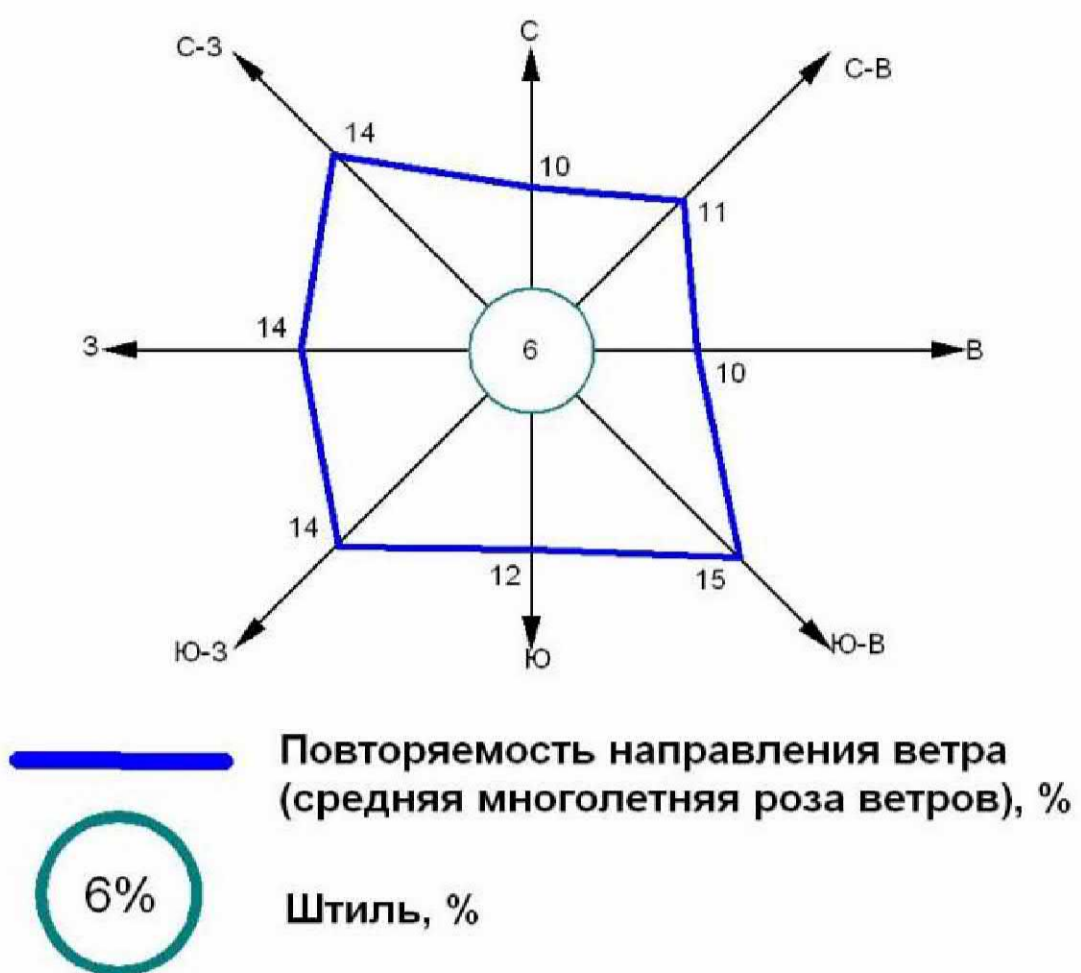


Карта градостроительного зонирования территории муниципального образования "Удереvский сельсовет" Черемисиновского района Курской области

УТВЕРЖДЕНО
решением Представительного собрания
Черемисиновского района Курской области
от 29 сентября 2021 года № 166



- градостроительное зонирование**
- Ж1 Зона малоэтажной жилой застройки
 - О1 Зона размещения объектов многофункционального общественно-делового, коммерческого, социального и коммунально-бытового назначения
 - СХ1 Зона, занятая сельскохозяйственными угодьями
 - СХ2 Зона, занятая объектами сельскохозяйственного назначения
 - СХ3 Зона природно-ландшафтной территории, в соответствии с местными условиями
 - ИТ1 Зона улично-дорожной сети
 - ИТ2 Зона инженерной инфраструктуры
 - ИТ3 Зона транспортной инфраструктуры
 - С1 Зона кладбищ
 - С2 Зона скотомогильников
 - Р1 Зона рекреации зеленых насаждений
 - Р2 Зона рекреации зеленых насаждений ГЛФ
 - Р3 Зона рекреации водных объектов

УСЛОВНЫЕ ОБОЗНАЧЕНИЯ

- Границы**
- Граница области
 - Граница района
 - Граница сельсовета
 - Граница населенного пункта

Объекты улично-дорожной сети населенного пункта

- Улицы, дороги
- Проезды

ОКС гидротехнических сооружений

- Плотина
- Дамба

ОКС внешнего автомобильного транспорта

- Автомобильная дорога межмуниципального значения с асфальтным покрытием
- Автомобильная дорога с асфальтным и грунтовым покрытием

ОКС транспортных сооружений

- Мост
- Трубы водопропускные

ОКС инженерной инфраструктуры

- ЛЭП 35 кВ
- Линии связи

Поверхностные водные объекты

- Река, ручей
- Пруды, озера
- Болото, заболоченность

Растительность

- Леса густые, питомники, сплошные заросли кустарника
- Луговая растительность
- Сад
- Озеленение вдоль дорог

(ОТПЕЧАТАНА В МАСШТАБЕ В 1 СМ : 640 М)

| | | | | | | |
|---|----------------|------|--------|----------|------|--------|
| Муниципальный контракт | | | | | | |
| Правила землепользования и застройки территории муниципального образования "Удереvский сельсовет" Черемисиновского района Курской области | | | | | | |
| Изм. | Нач. уч. | Лист | № док. | Подп. | Дата | |
| | | | | | | |
| Рук. проекта | Воробьева С.Н. | | | | | |
| Топограф | Рожицкая Е.А. | | | | | |
| Градостроительная матрица обоснования внесения изменений в Правила землепользования и застройки муниципального образования "Удереvский сельсовет" Черемисиновского района Курской области | | | | | | |
| Карта градостроительного зонирования территории муниципального образования "Удереvский сельсовет" Черемисиновского района Курской области. Масштаб 1:20000 | | | | | | |
| | | | | Страница | Лист | Листов |
| | | | | | 1 | 2 |
| И.П. Воробьева С.Н. | | | | | | |