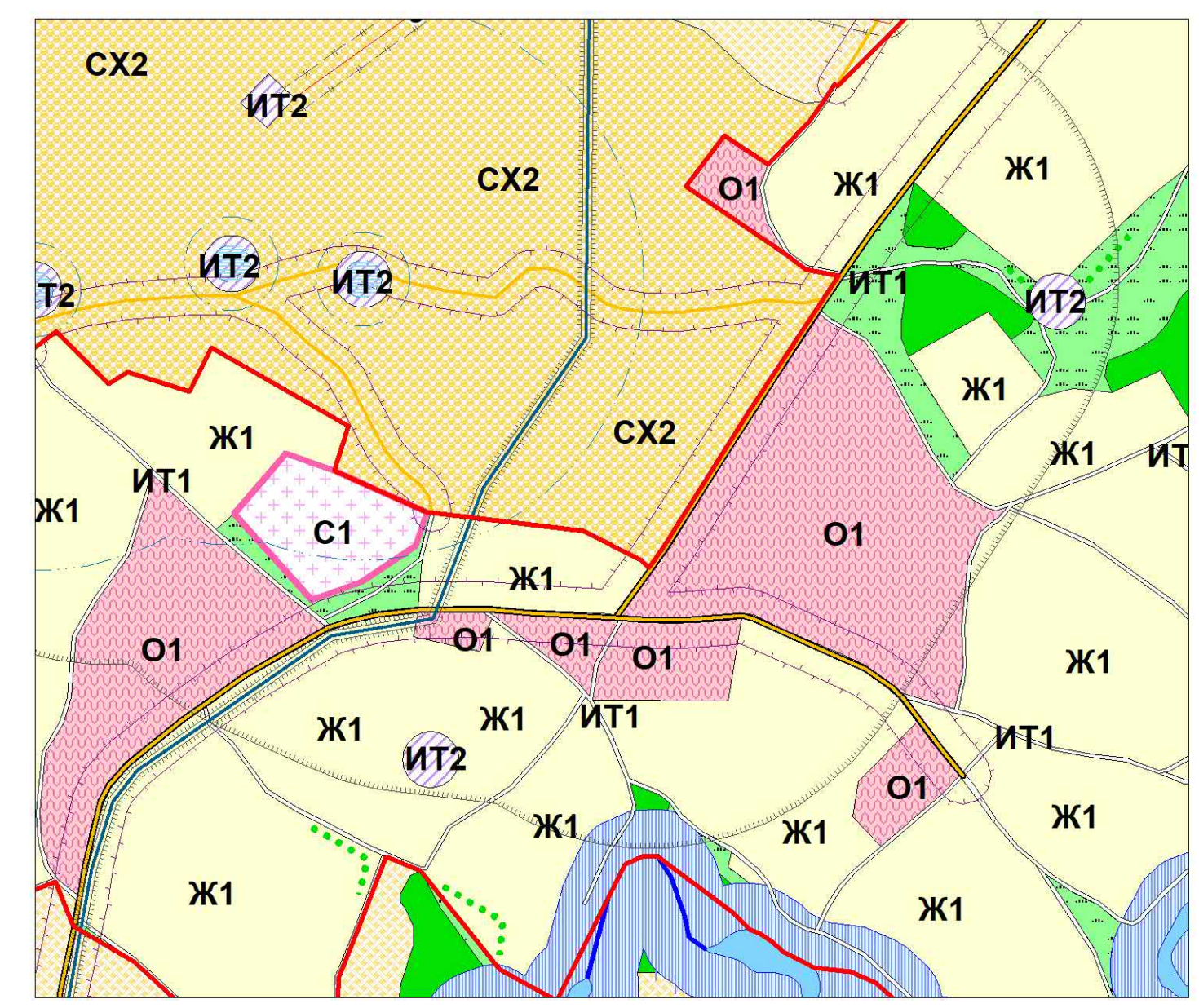
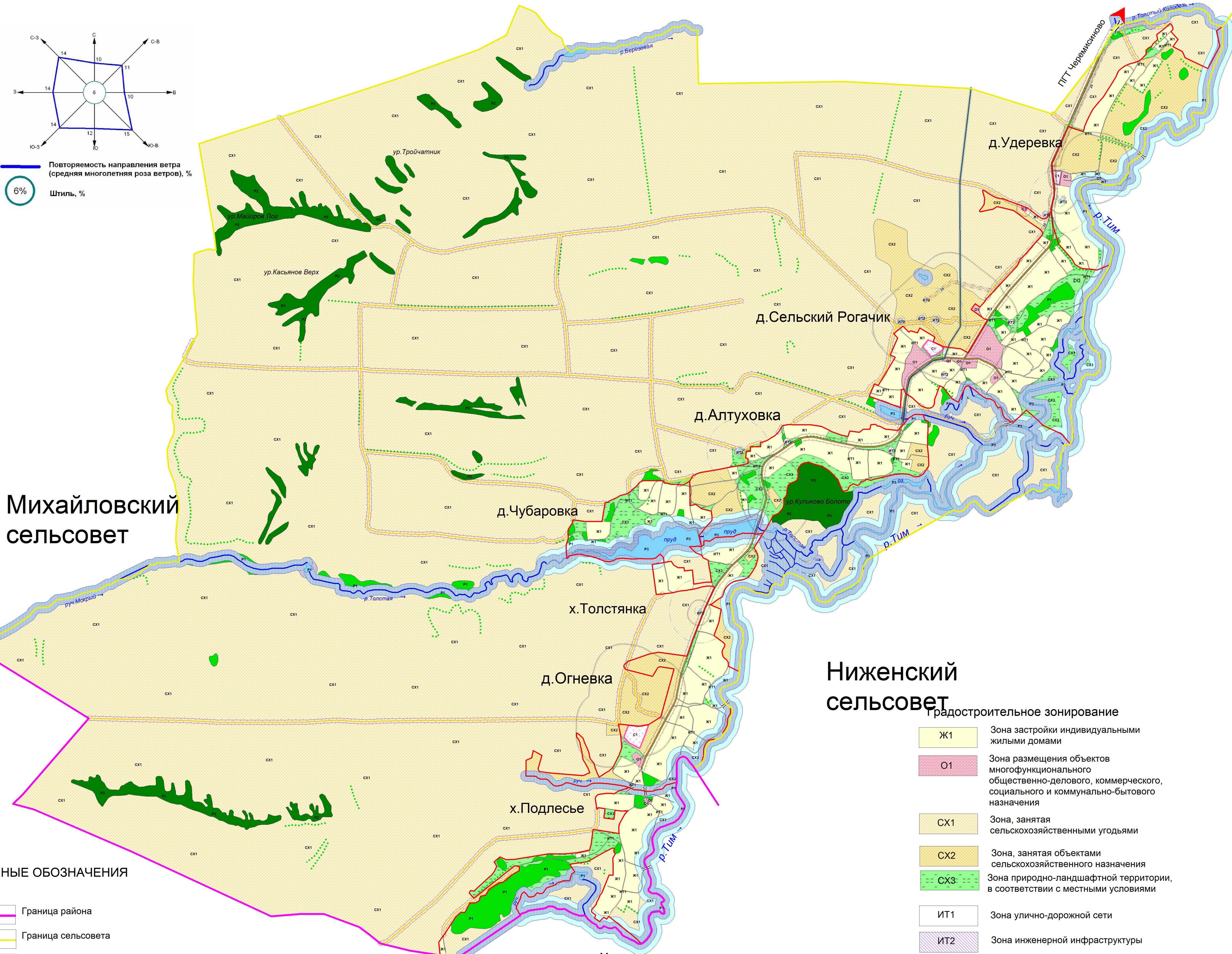
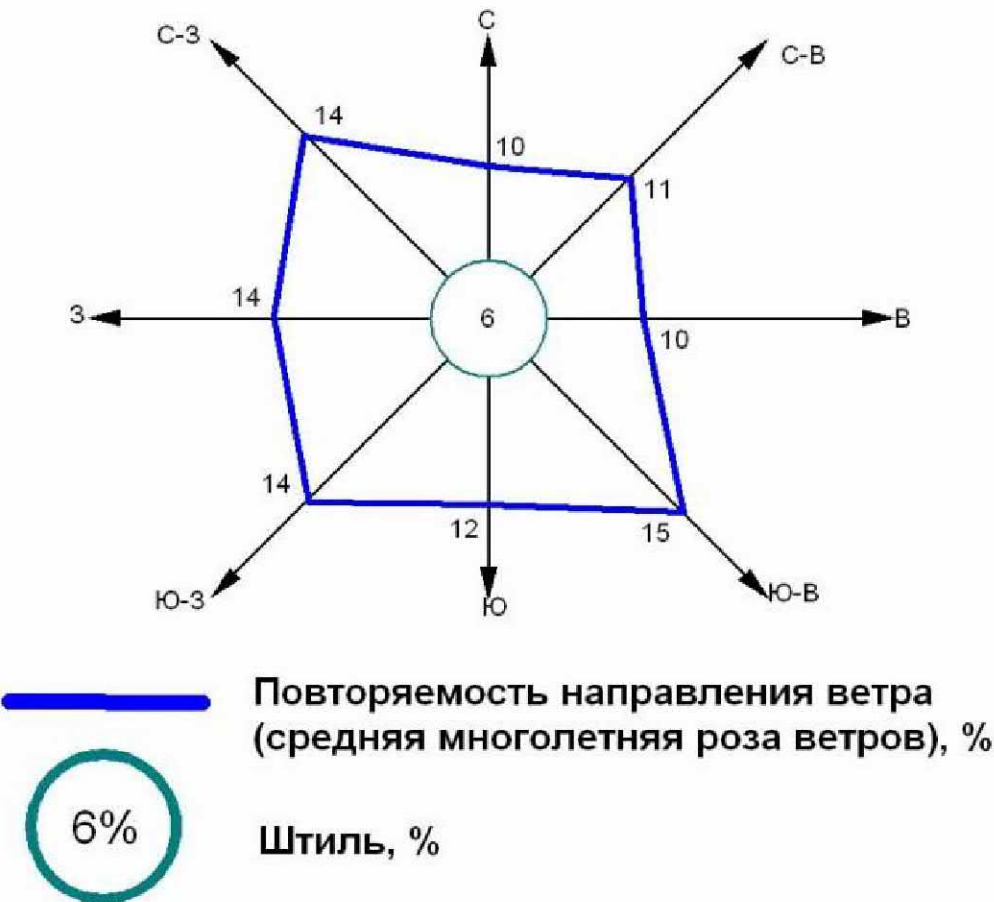




Карта границ зон с особыми условиями использования территории муниципального образования "Покровский сельсовет" Черемисиновского района Курской области



Фрагмент- д.Сельский Рогачик (масштаб 1:5000)



Михайловский сельсовет

Ниженский сельсовет

ТИМСКИЙ РАЙОН

- Градостроительное зонирование**
- Ж1 Зона застройки индивидуальными жилыми домами
 - О1 Зона размещения объектов multifunctional, public-business, commercial, social and residential
 - СХ1 Зона, занятая сельскохозяйственными угодьями
 - СХ2 Зона, занятая объектами сельскохозяйственного назначения
 - СХ3 Зона природно-ландшафтной территории, в соответствии с местными условиями
 - ИТ1 Зона улично-дорожной сети
 - ИТ2 Зона инженерной инфраструктуры
 - С1 Зона кладбищ
 - Р1 Зона рекреации зеленых насаждений
 - Р2 Зона рекреации зеленых насаждений ГЛФ
 - Р3 Зона рекреации водных объектов

УСЛОВНЫЕ ОБОЗНАЧЕНИЯ

- Границы**
- Граница района
 - Граница сельсовета
 - Граница населенного пункта

- Объекты улично-дорожной сети населенного пункта**
- Улицы, дороги
 - Проезды

- ОКС гидротехнических сооружений**
- Плотина
 - Дамба

- ОКС внешнего автомобильного транспорта**
- Автомобильная дорога межмуниципального значения с асфальтным покрытием
 - Автомобильная дорога с асфальтным и грунтовым покрытием

- ОКС транспортных сооружений**
- Мост

ОКС инженерной инфраструктуры

- ЛЭП 35 кВ
- Линии связи

Поверхностные водные объекты

- Река, ручей
- Пруды, озера
- Болото, заболоченность

Растительность

- Леса густые, питомники, сплошные заросли кустарника
- Луговая растительность
- Сад
- Озеленение вдоль дорог

Ограничения использования территории

- Водоохранная зона
- Прибрежная защитная полоса
- Зона охраны источников питьевого водоснабжения 1-го пояса
- Зона охраны источников питьевого водоснабжения 2-го пояса
- Зона охраны источников питьевого водоснабжения 3-го пояса
- Граница санитарного разрыва (санитарная полоса отчуждения)
- Граница санитарно-защитных зон
- Охранная зона автомобильных дорог (Придорожная полоса)

(ОТПЕЧАТАНА В МАСШТАБЕ В 1 СМ : 720 М)

| | | | | | | |
|--|----------------|------|---------|---|------|------------|
| Муниципальный контракт | | | | Муниципальный контракт | | |
| Правила землепользования и застройки территории муниципального образования "Покровский сельсовет" Черемисиновского района Курской области | | | | Правила землепользования и застройки территории муниципального образования "Покровский сельсовет" Черемисиновского района Курской области | | |
| Им. | Исх. у. | Лист | На док. | Подп. | Дата | Гр. печати |
| Рук. проекта | Воробьева С.И. | | | | | |
| Толератор | Романова Е.А. | | | | | |
| Копия границ зон с особыми условиями использования территории муниципального образования "Покровский сельсовет" Черемисиновского района Курской области. Масштаб 1:20000 | | | | Страница | Лист | Листов |
| | | | | У | 2 | 2 |
| | | | | ИП Воробьева С.И. | | |