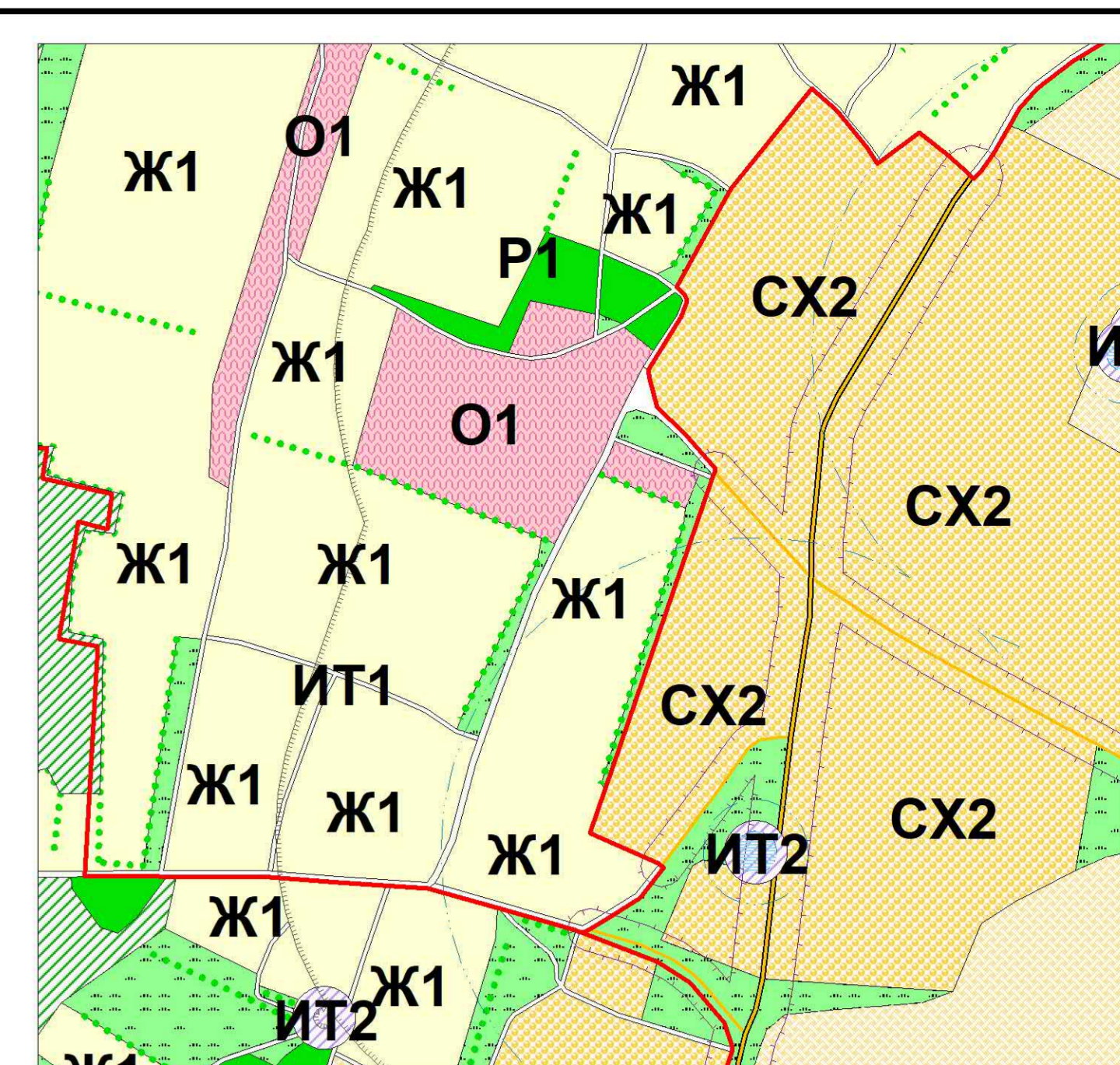
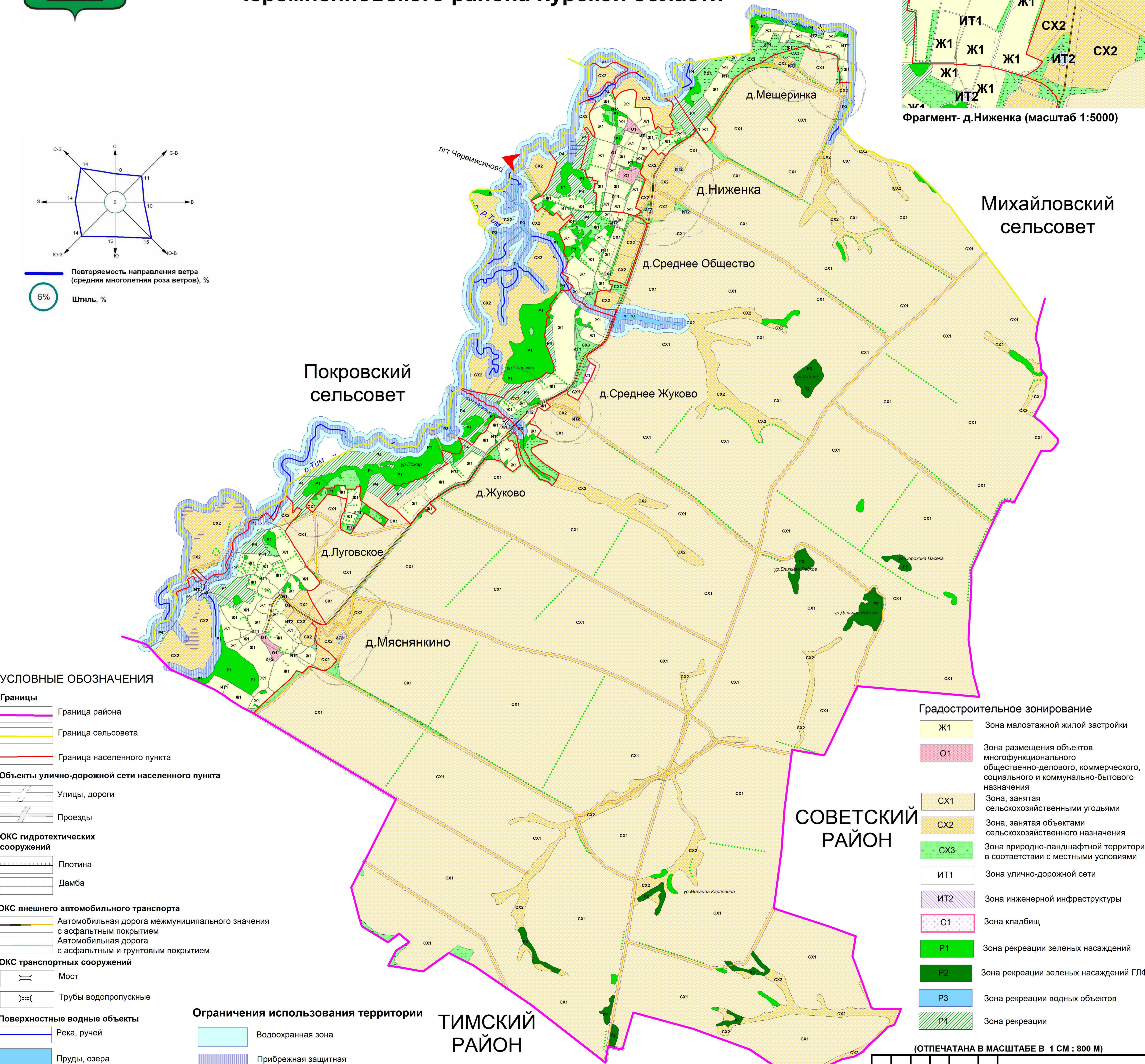
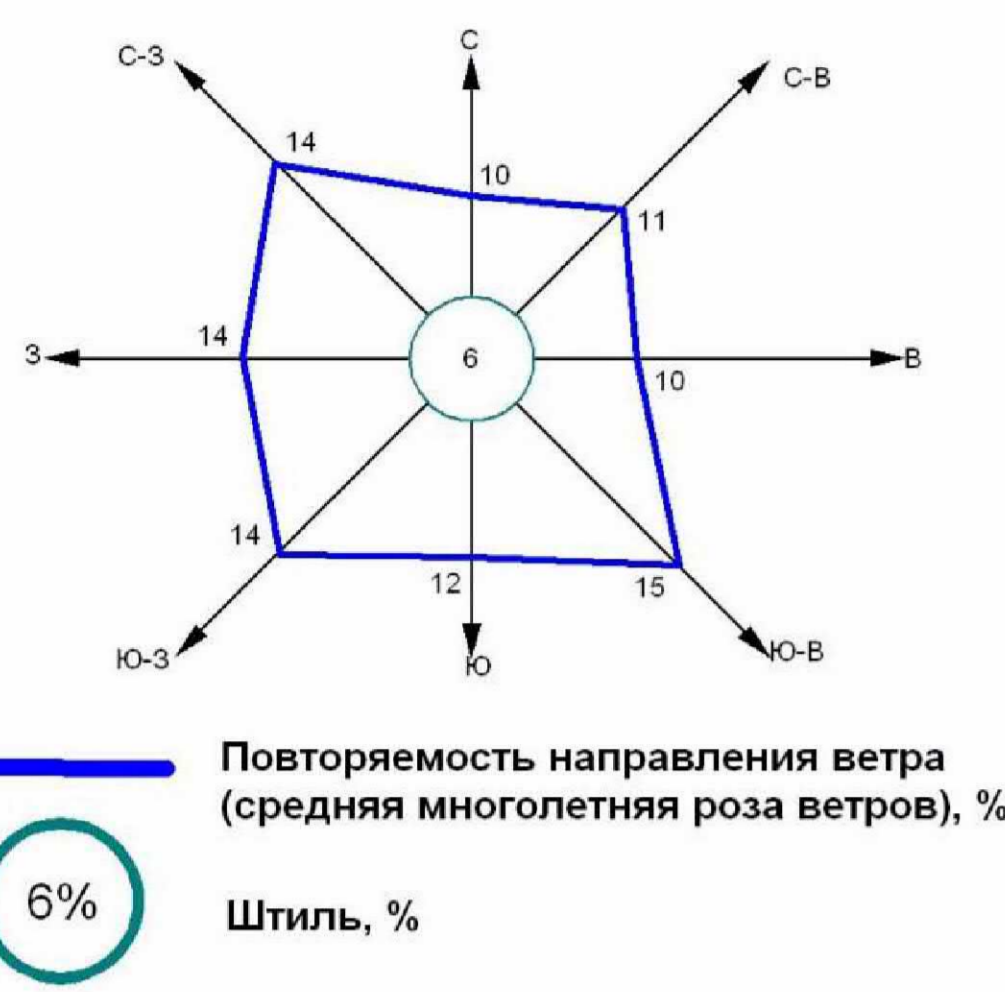


# Карта границ зон с особыми условиями использования территории муниципального образования "Ниженский сельсовет" Черемисиновского района Курской области



Фрагмент- д.Ниженка (масштаб 1:5000)



## УСЛОВНЫЕ ОБОЗНАЧЕНИЯ

- Границы**
- Граница района
  - Граница сельсовета
  - Граница населенного пункта
- Объекты улично-дорожной сети населенного пункта**
- Улицы, дороги
  - Проезды
- ОКС гидротехнических сооружений**
- Плотина
  - Дамба
- ОКС внешнего автомобильного транспорта**
- Автомобильная дорога межмуниципального значения с асфальтным покрытием
  - Автомобильная дорога с асфальтным и грунтовым покрытием
- ОКС транспортных сооружений**
- Мост
  - Трубы водопропускные
- Поверхностные водные объекты**
- Река, ручей
  - Пруды, озера
  - Болото, заболоченность
- Растительность**
- Леса густые, питомники, сплошные заросли кустарника
  - Луговая растительность
  - Сад
  - Озеленение вдоль дорог
- Ограничения использования территории**
- Водоохранная зона
  - Прибрежная защитная полоса
  - Зона охраны источников питьевого водоснабжения 1-го пояса
  - Зона охраны источников питьевого водоснабжения 2-го пояса
  - Зона охраны источников питьевого водоснабжения 3-го пояса
  - Граница санитарно-защитных зон
  - Охранная зона автомобильных дорог (Придорожная полоса)

- Градостроительное зонирование**
- Ж1 - Зона малоэтажной жилой застройки
  - О1 - Зона размещения объектов многофункционального общественно-делового, коммерческого, социального и коммунально-бытового назначения
  - СХ1 - Зона, занятая сельскохозяйственными угодьями
  - СХ2 - Зона, занятая объектами сельскохозяйственного назначения
  - СХ3 - Зона природно-ландшафтной территории, в соответствии с местными условиями
  - ИТ1 - Зона улично-дорожной сети
  - ИТ2 - Зона инженерной инфраструктуры
  - С1 - Зона кладбищ
  - Р1 - Зона рекреации зеленых насаждений
  - Р2 - Зона рекреации зеленых насаждений ГЛФ
  - Р3 - Зона рекреации водных объектов
  - Р4 - Зона рекреации

(ОТПЕЧАТАНА В МАСШТАБЕ В 1 CM : 800 M)

|  |                |      |       |        |      |
|--|----------------|------|-------|--------|------|
| Муниципальный контракт   |                |      |       |        |      |
| Правила землепользования и застройки территории муниципального образования "Ниженский сельсовет" Черемисиновского района Курской области                               |                |      |       |        |      |
| Изм.   | Печ. ур.       | Лист | Масш. | Подп.  | Дата |
| Рук. проекта   | Воробыева С.Н. |      |       |        |      |
| Топограф   | Романская Е.А. |      |       |        |      |
| Графические материалы, использованные в Правилах землепользования и застройки муниципального образования "Ниженский сельсовет" Черемисиновского района Курской области |                |      |       |        |      |
| Страница   |                | Лист |       | Листов |      |
| П  |                | 2    |       | 2      |      |
| Карта границ зон с особыми условиями использования территории муниципального образования "Ниженский сельсовет" Черемисиновского района Курской области Масштаб 1:20000 |                |      |       |        |      |
| ИП Воробыева С.Н.  |                |      |       |        |      |