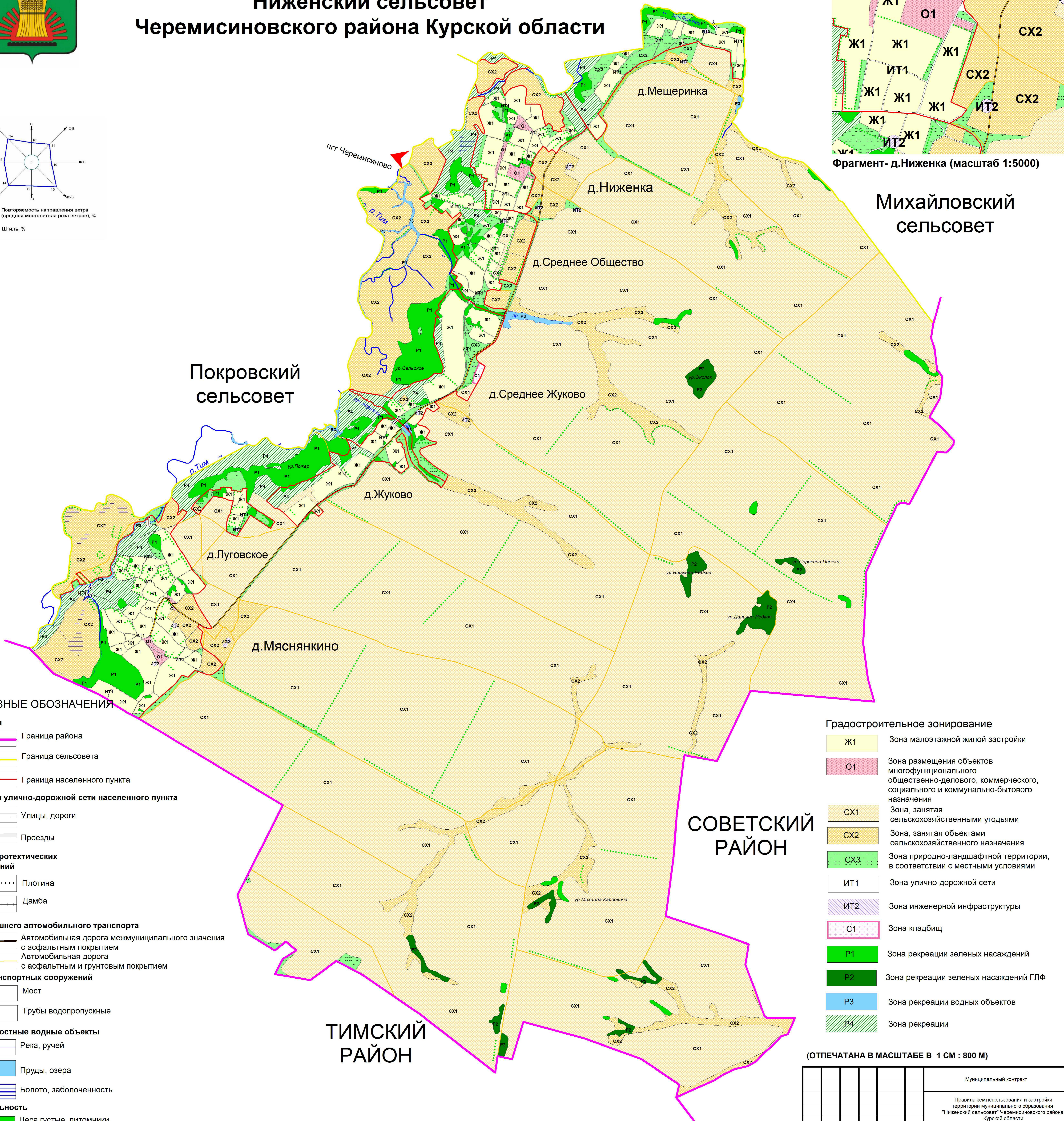
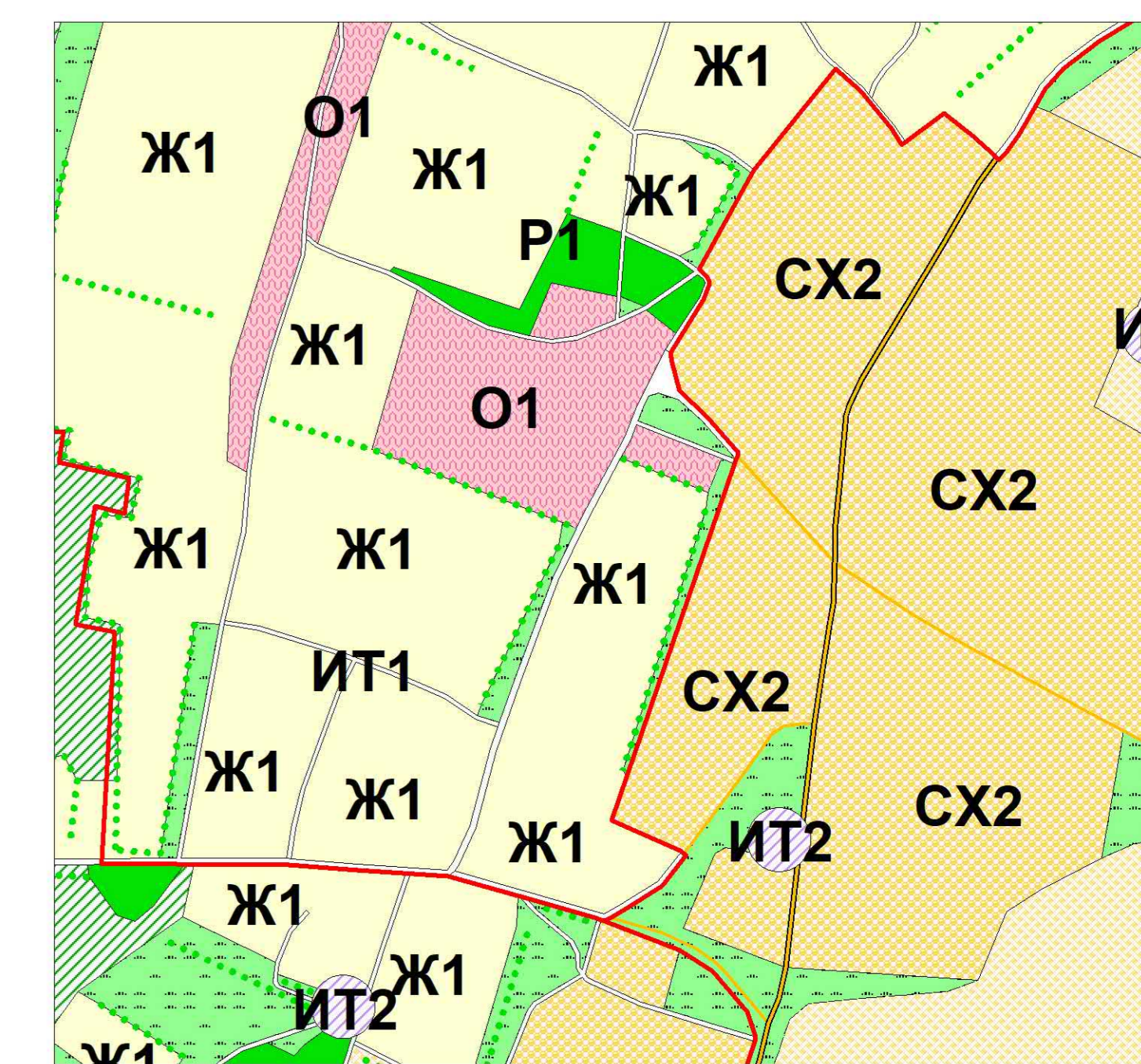
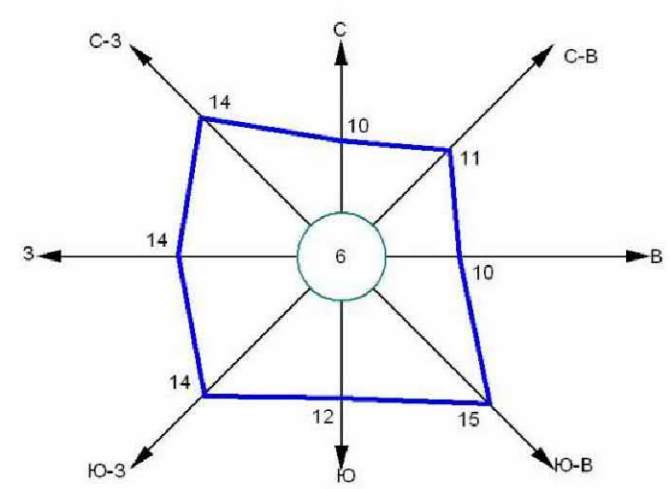




Карта градостроительного зонирования территории муниципального образования "Ниженский сельсовет" Черемисиновского района Курской области



Михайловский сельсовет

Покровский сельсовет

СОВЕТСКИЙ РАЙОН

ТИМСКИЙ РАЙОН

- Градостроительное зонирование**
- Ж1 Зона малоэтажной жилой застройки
 - О1 Зона размещения объектов многофункционального общественно-делового, коммерческого, социального и коммунально-бытового назначения
 - СХ1 Зона, занятая сельскохозяйственными угодьями
 - СХ2 Зона, занятая объектами сельскохозяйственного назначения
 - СХ3 Зона природно-ландшафтной территории, в соответствии с местными условиями
 - ИТ1 Зона улично-дорожной сети
 - ИТ2 Зона инженерной инфраструктуры
 - С1 Зона кладбищ
 - Р1 Зона рекреации зеленых насаждений
 - Р2 Зона рекреации зеленых насаждений ГЛФ
 - Р3 Зона рекреации водных объектов
 - Р4 Зона рекреации

(ОТПЕЧАТАНА В МАСШТАБЕ В 1 СМ : 800 М)

						Муниципальный контракт			
						Правила землепользования и застройки территории муниципального образования "Ниженский сельсовет" Черемисиновского района Курской области			
Изм.	Нач. уч.	Лист	№ доп.	Подп.	Дата	Графические материалы обоснования внесения изменений в Правила землепользования и застройки муниципального образования "Ниженский сельсовет" Черемисиновского района Курской области	Страниц	Лист	Листов
							У	1	2
						Карта градостроительного зонирования территории муниципального образования "Ниженский сельсовет" Черемисиновского района Курской области. Масштаб 1:20000			
						ИП Воробьева С.Н.			

- УСЛОВНЫЕ ОБОЗНАЧЕНИЯ**
- Границы**
- Граница района
 - Граница сельсовета
 - Граница населенного пункта
- Объекты улично-дорожной сети населенного пункта**
- Улицы, дороги
 - Проезды
- ОКС гидротехнических сооружений**
- Плотина
 - Дамба
- ОКС внешнего автомобильного транспорта**
- Автомобильная дорога межмуниципального значения с асфальтным покрытием
 - Автомобильная дорога с асфальтным и грунтовым покрытием
- ОКС транспортных сооружений**
- Мост
 - Трубы водопропускные
- Поверхностные водные объекты**
- Река, ручей
 - Пруды, озера
 - Болото, заболоченность
- Растительность**
- Леса густые, питомники, сплошные заросли кустарника
 - Луговая растительность
 - Сад
 - Озеленение вдоль дорог