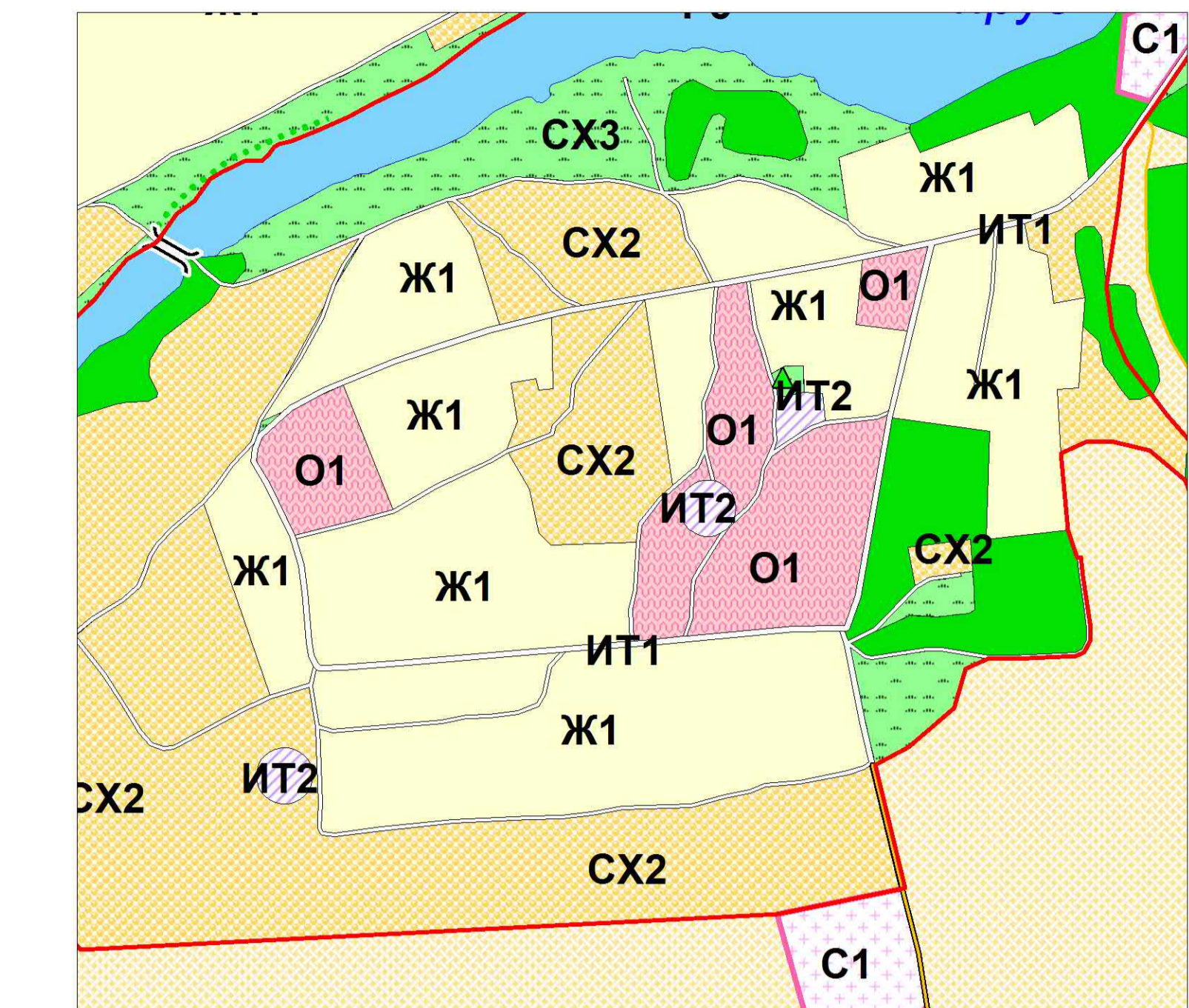


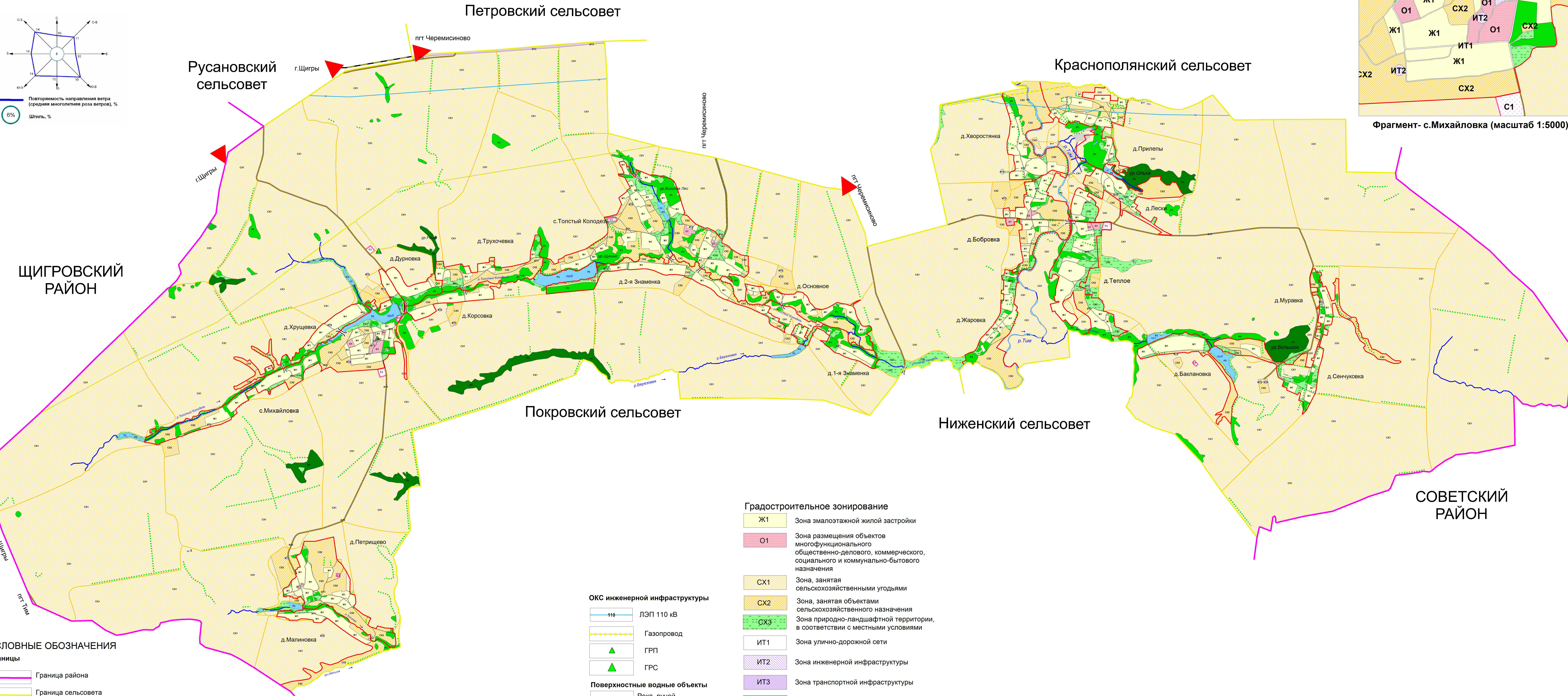
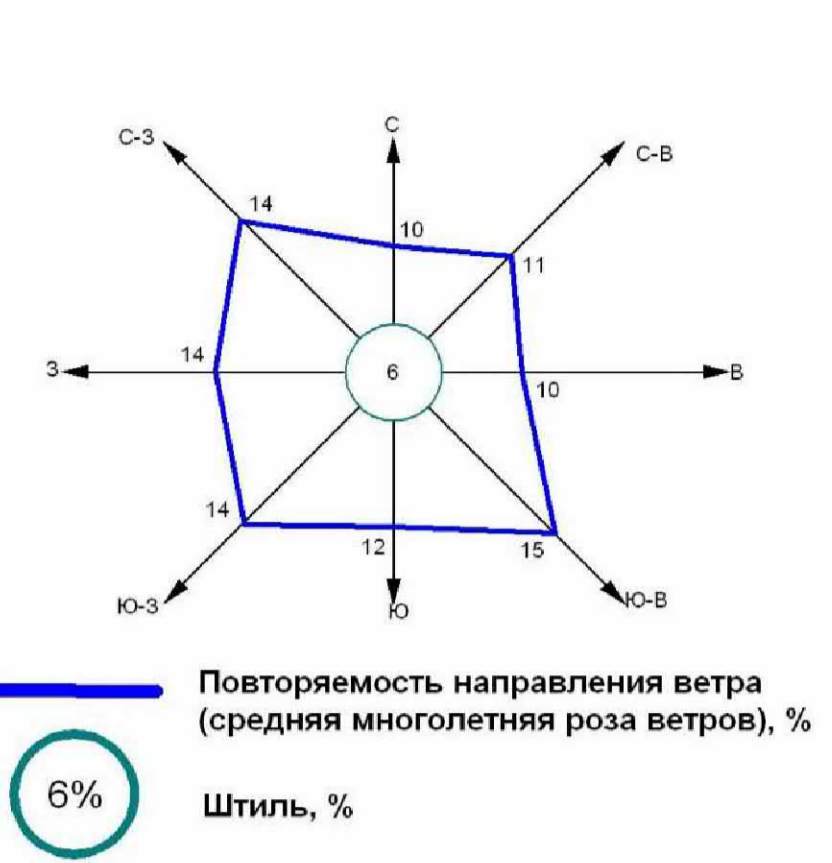


Карта градостроительного зонирования территории муниципального образования "Михайловский сельсовет" Черемисиновского района Курской области

УТВЕРЖДЕНО
решением Представительного собрания
Черемисиновского района Курской области
от 29 сентября 2021 года № 160



Фрагмент- с.Михайловка (масштаб 1:5000)



ЩИГРОВСКИЙ РАЙОН

- УСЛОВНЫЕ ОБОЗНАЧЕНИЯ**
- Границы**
- Граница района
 - Граница сельсовета
 - Граница населенного пункта
- Объекты улично-дорожной сети населенного пункта**
- Улицы, дороги
 - Проезды
- ОКС гидротехнических сооружений**
- Плотина
 - Дамба

- ОКС железнодорожного транспорта**
- Железная дорога прочая электрифицированная
- ОКС внешнего автомобильного транспорта**
- Автомобильная дорога межмуниципального значения с асфальтным покрытием
 - Автомобильная дорога с асфальтным и грунтовым покрытием
- ОКС транспортных сооружений**
- Мост
 - Трубы водопропускные

- ОКС инженерной инфраструктуры**
- ЛЭП 110 кВ
 - Газопровод
 - ГРП
 - ГРС
- Поверхностные водные объекты**
- Река, ручей
 - Пруды, озера
 - Болото, заболоченность
- Растительность**
- Леса густые, питомники, сплошные заросли кустарника
 - Луговая растительность
 - Сад
 - Озеленение вдоль дорог

- Градостроительное зонирование**
- Ж1 Зона малоэтажной жилой застройки
 - О1 Зона размещения объектов многофункционального общественно-делового, коммерческого, социального и коммунально-бытового назначения
 - СХ1 Зона, занятая сельскохозяйственными угодьями
 - СХ2 Зона, занятая объектами сельскохозяйственного назначения
 - СХ3 Зона природно-ландшафтной территории, в соответствии с местными условиями
 - ИТ1 Зона улично-дорожной сети
 - ИТ2 Зона инженерной инфраструктуры
 - ИТ3 Зона транспортной инфраструктуры
 - С1 Зона кладбищ
 - С2 Зона скотомогильников
 - Р1 Зона рекреации зеленых насаждений
 - Р2 Зона рекреации зеленых насаждений ГЛФ
 - Р3 Зона рекреации водных объектов

Муниципальный контракт					
Правила землепользования и застройки территории муниципального образования "Михайловский сельсовет" Черемисиновского района Курской области					
Изм.	Нач. р.	Лист	№ доп.	Полн.	Дата
Рук. проекта	Воробьева С.Н.				
Тополог	Рожникова Е.А.				
Графические материалы: Обоснование границ зонирования и застройки территории муниципального образования "Михайловский сельсовет" Черемисиновского района Курской области					
Лист 1 из 2					
ИП Воробьева С.Н.					