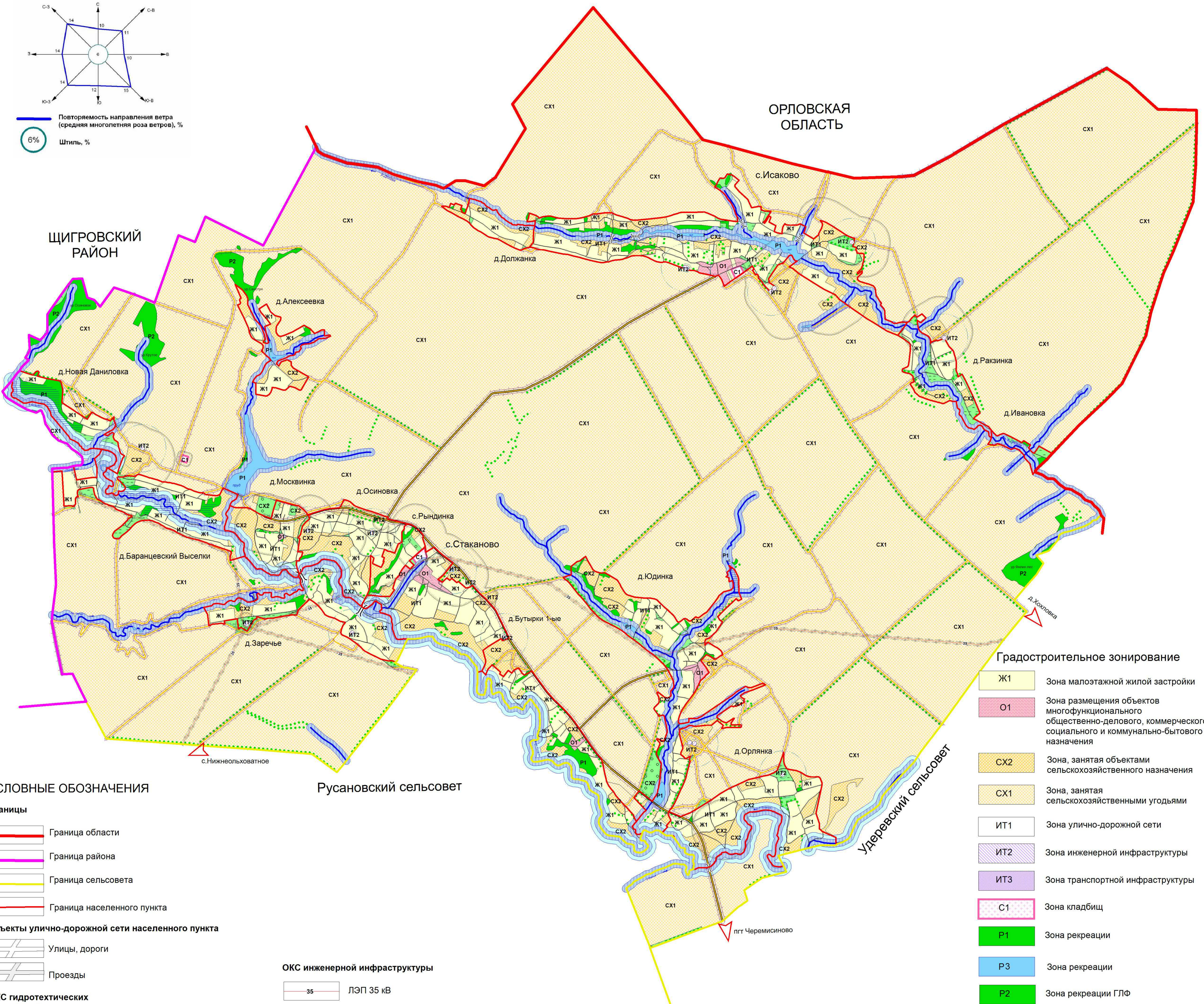
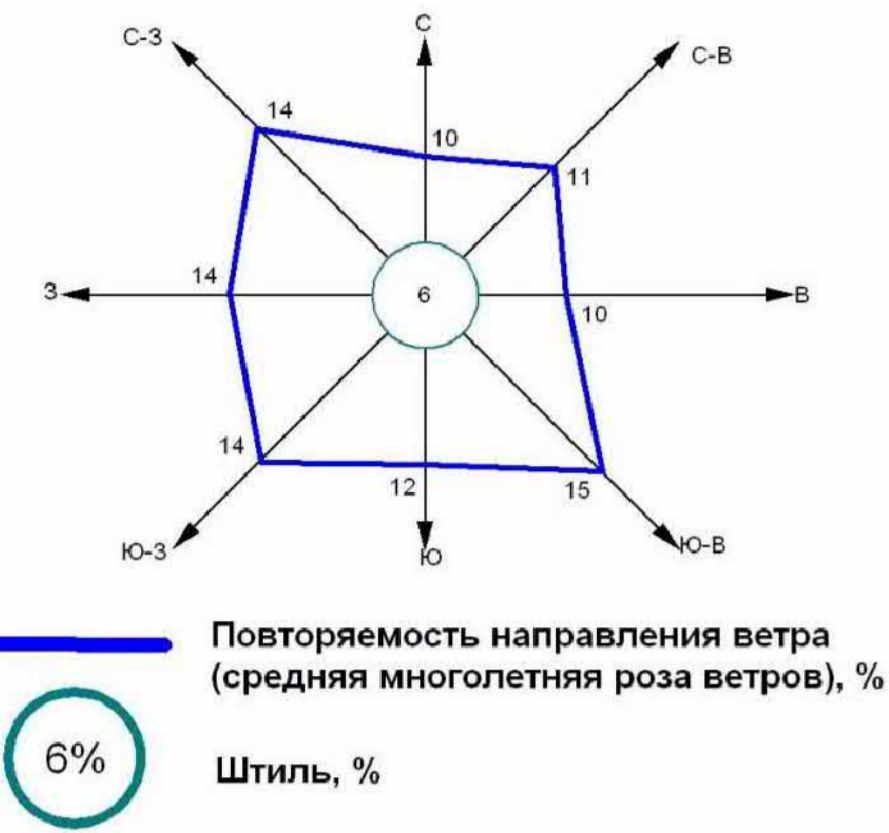




Схема границ зон с особыми условиями использования территории муниципального образования "Стакановский сельсовет" Черемисиновского района Курской области



- ### Градостроительное зонирование
- Ж1 Зона малоэтажной жилой застройки
 - О1 Зона размещения объектов многофункционального общественно-делового, коммерческого, социального и коммунально-бытового назначения
 - СХ2 Зона размещения объектами сельскохозяйственного назначения
 - СХ1 Зона, занятая сельскохозяйственными угодьями
 - ИТ1 Зона улично-дорожной сети
 - ИТ2 Зона инженерной инфраструктуры
 - ИТ3 Зона транспортной инфраструктуры
 - С1 Зона кладбищ
 - Р1 Зона рекреации
 - Р3 Зона рекреации
 - Р2 Зона рекреации ГЛФ

- ### УСЛОВНЫЕ ОБОЗНАЧЕНИЯ
- Границы**
- Граница области
 - Граница района
 - Граница сельсовета
 - Граница населенного пункта
- Объекты улично-дорожной сети населенного пункта**
- Улицы, дороги
 - Проезды
- ОКС гидротехнических сооружений**
- Плотина
 - Дамба
- ОКС железнодорожного транспорта**
- Железная дорога прочая
 - электрифицированная
- ОКС внешнего автомобильного транспорта**
- Автомобильная дорога межмуниципального значения с асфальтным покрытием
 - Автомобильная дорога с асфальтным и грунтовым покрытием
- ОКС транспортных сооружений**
- Мост

- ОКС инженерной инфраструктуры**
- ЛЭП 35 кВ
- Поверхностные водные объекты**
- Река, ручей
 - Пруды, озера
 - Болото, заболоченность
- Растительность**
- Леса густые, питомники, сплошные заросли кустарника
 - Луговая растительность
 - Сад
 - Озеленение вдоль дорог

- ### Ограничения использования территории
- Водоохранная зона
 - Прибрежная защитная полоса
 - Зона охраны источников питьевого водоснабжения 1-го пояса
 - Зона охраны источников питьевого водоснабжения 2-го пояса
 - Зона охраны источников питьевого водоснабжения 3-го пояса
 - Граница санитарно-защитных зон
 - Охранная зона автомобильных дорог (Придорожная полоса)

(ОТПЕЧАТАНА В МАСШТАБЕ В 1 СМ : 870 М)

Изм.	Изм. уч.	Лист	№ док.	Подп.	Дата	Схема границ зон с особыми условиями использования территории муниципального образования "Стакановский сельсовет" Черемисиновского района Курской области		
						Страниц	Лист	Листов
							2	2

Графический материал подготовлен в соответствии с требованиями к графическому материалу, используемому в территориальном планировании муниципальных образований Курской области. Масштаб: 1:20000.