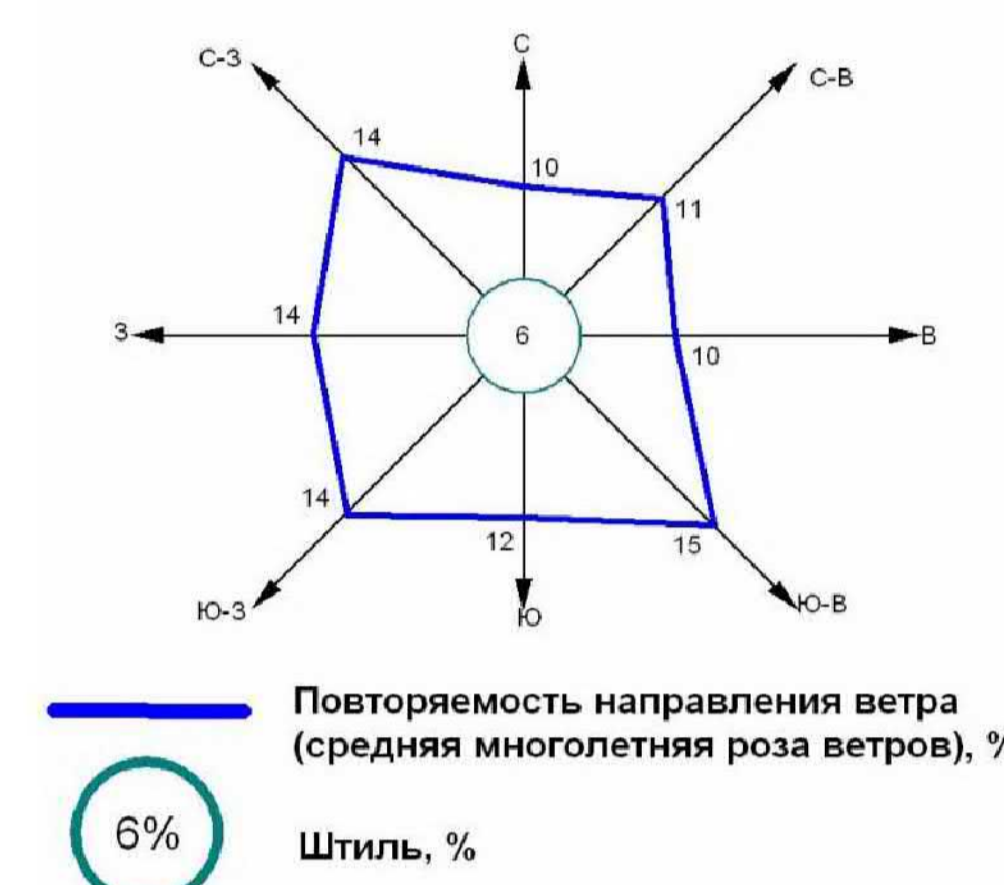
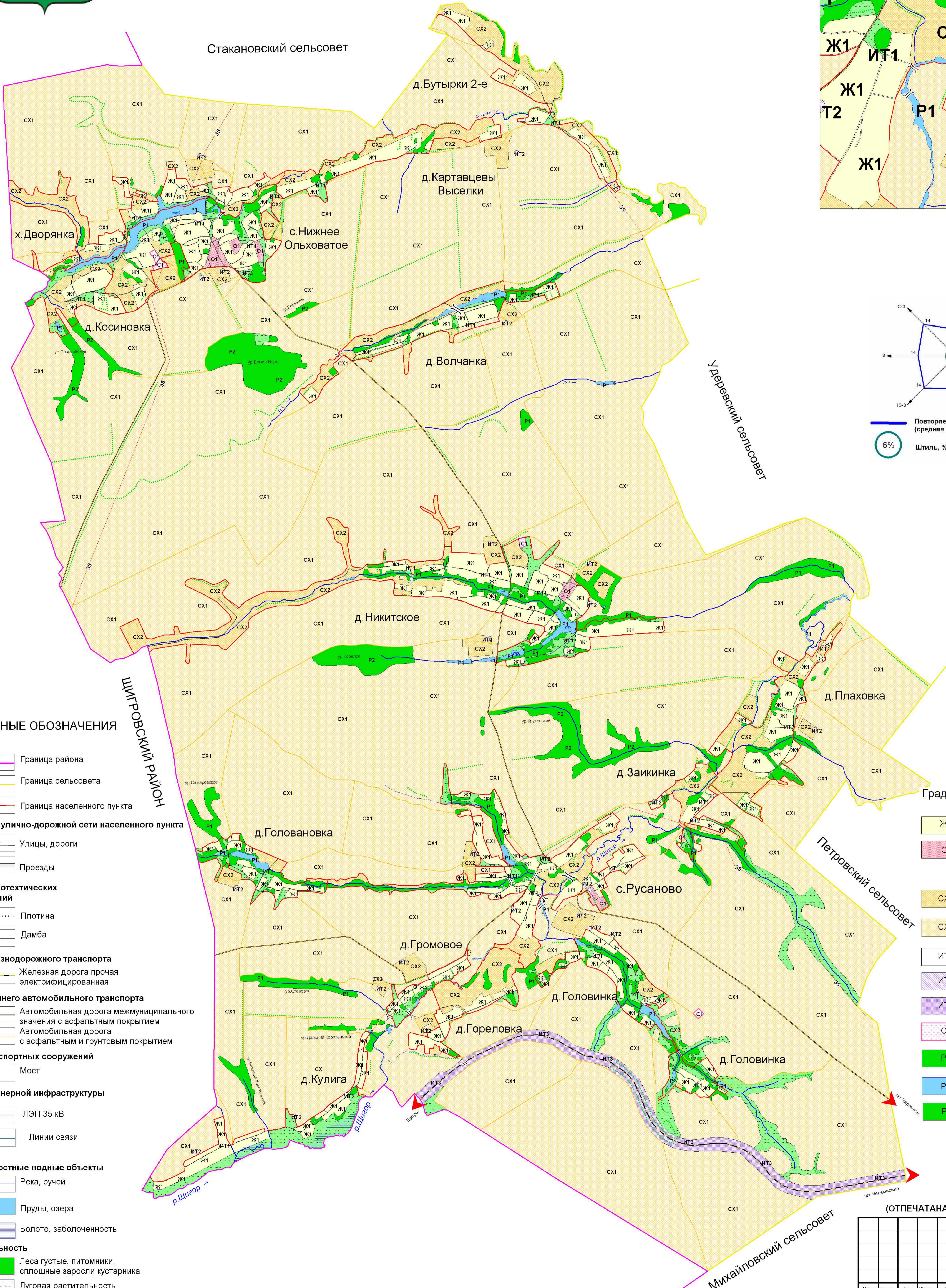
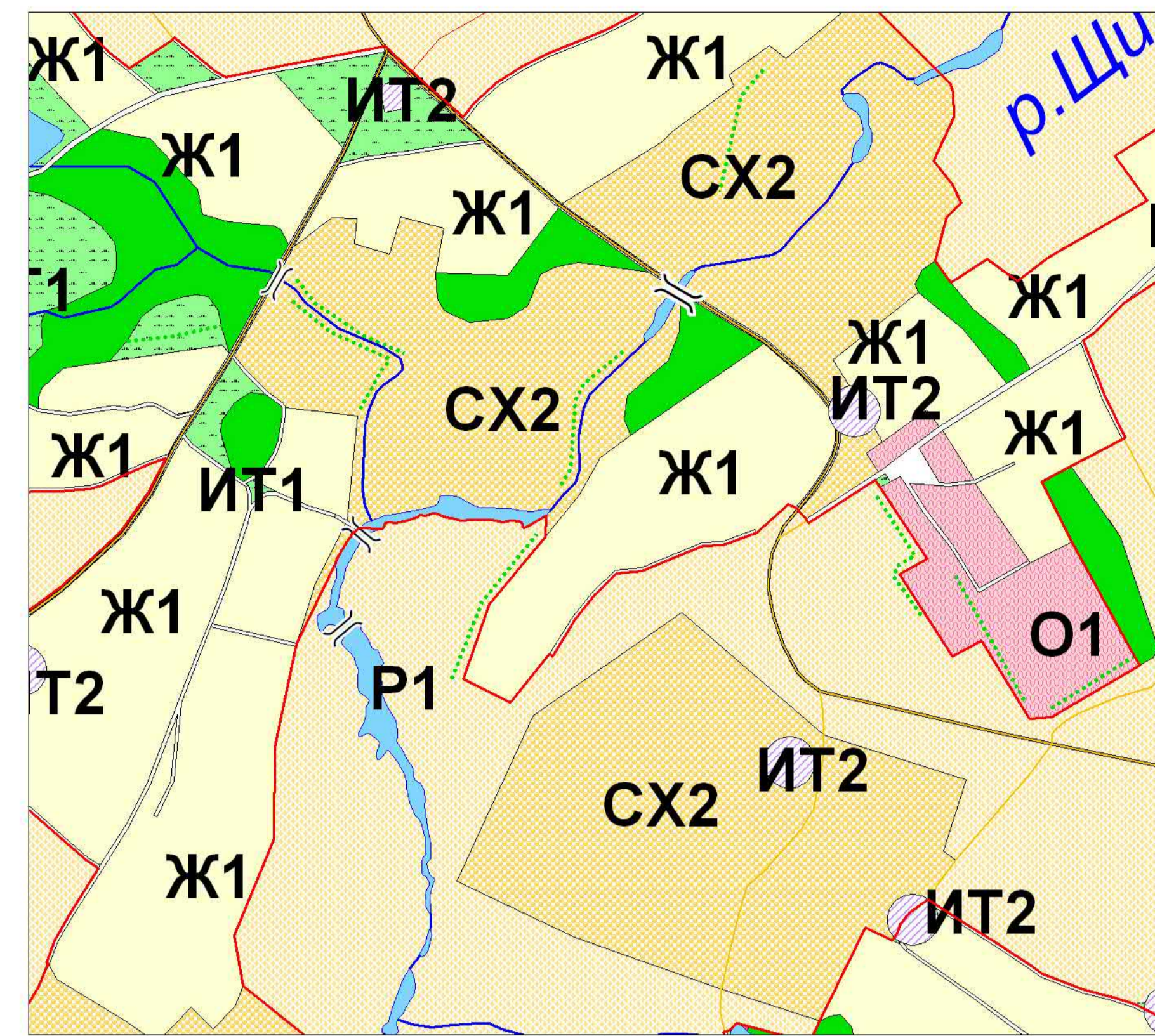




Схема градостроительного зонирования территории муниципального образования "Русановский сельсовет" Черемисиновского района Курской области



УСЛОВНЫЕ ОБОЗНАЧЕНИЯ

- Границы**
- Граница района
 - Граница сельсовета
 - Граница населенного пункта
- Объекты улично-дорожной сети населенного пункта**
- Улицы, дороги
 - Проезды
- ОКС гидротехнических сооружений**
- Плотина
 - Дамба
- ОКС железнодорожного транспорта**
- Железная дорога пренная электрифицированная
- ОКС внешнего автомобильного транспорта**
- Автомобильная дорога межмуниципального значения с асфальтным покрытием
 - Автомобильная дорога с асфальтным и грунтовым покрытием
- ОКС транспортных сооружений**
- Мост
- ОКС инженерной инфраструктуры**
- ЛЭП 35 кВ
 - Линии связи
- Поверхностные водные объекты**
- Река, ручей
 - Пруды, озера
 - Болото, заболоченность
- Растительность**
- Леса густые, питомника, сплошные заросли кустарника
 - Луговая растительность
 - Сад
 - Озеленение вдоль дорог

Градостроительное зонирование

- Ж1 Зона малоэтажной жилой застройки
- О1 Зона размещения объектов многофункционального общественного-делового, коммерческого, социального и коммунально-бытового назначения
- СХ2 Зона, занятая объектами сельскохозяйственного назначения
- СХ1 Зона, занятая сельскохозяственными угодиями
- ИТ1 Зона улично-дорожной сети
- ИТ2 Зона инженерной инфраструктуры
- ИТ3 Зона транспортной инфраструктуры
- С1 Зона кладбищ
- Р1 Зона рекреации
- Р3 Зона рекреации
- Р2 Зона рекреации ГЛФ

(ОТПЕЧАТАНА В МАСШТАБЕ В 1 СМ : 750 М)

Изм.	Нач. уч.	Лист	№ док.	Подп.	Дата	Графическая матрица по корректировке	Страниц	Лист	Листов
						Схема градостроительного зонирования территории муниципального образования "Русановский сельсовет" Черемисиновского района Курской области	1	2	