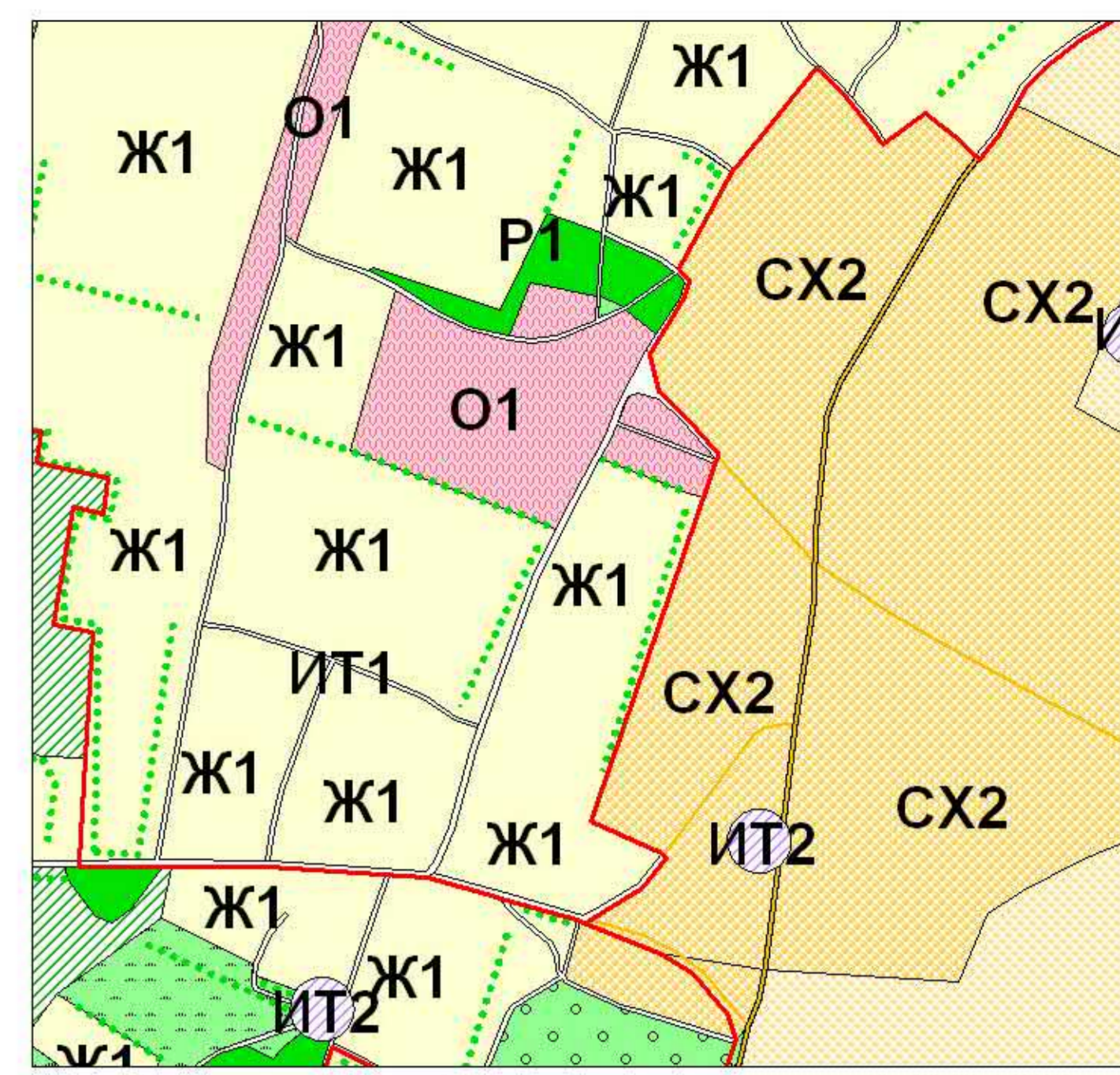
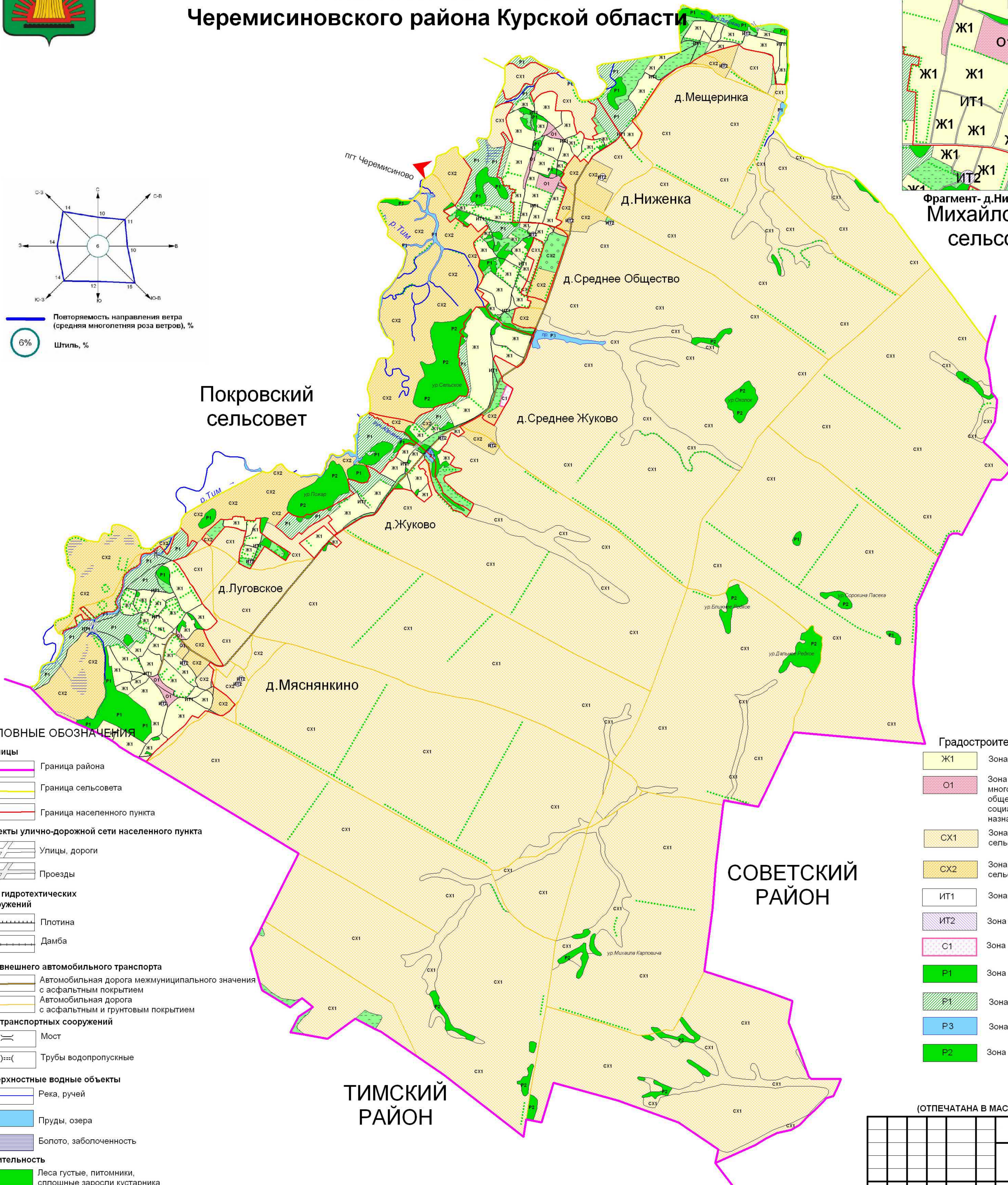




# Схема градостроительного зонирования территории муниципального образования "Ниженский сельсовет" Черемисиновского района Курской области



Фрагмент - д.Ниженка (масштаб 1:5000)  
Михайловский сельсовет



- УСЛОВНЫЕ ОБОЗНАЧЕНИЯ**
- Границы**
- Граница района
  - Граница сельсовета
  - Граница населенного пункта
- Объекты улично-дорожной сети населенного пункта**
- Улицы, дороги
  - Проезды
- ОКС гидротехнических сооружений**
- Плотина
  - Дамба
- ОКС внешнего автомобильного транспорта**
- Автомобильная дорога межмуниципального значения с асфальтным покрытием
  - Автомобильная дорога с асфальтным и грунтовым покрытием
- ОКС транспортных сооружений**
- Мост
  - Трубы водопропускные
- Поверхностные водные объекты**
- Река, ручей
  - Пруды, озера
  - Болото, заболоченность
- Растительность**
- Леса густые, питомники, сплошные заросли кустарника
  - Луговая растительность
  - Сад
  - Озеленение вдоль дорог

- Градостроительное зонирование**
- Ж1 - Зона малоэтажной жилой застройки
  - О1 - Зона размещения объектов многофункционального общественно-делового, коммерческого, социального и коммунально-бытового назначения
  - СХ1 - Зона, занятая сельскохозяйственными угодьями
  - СХ2 - Зона, занятая объектами сельскохозяйственного назначения
  - ИТ1 - Зона улично-дорожной сети
  - ИТ2 - Зона инженерной инфраструктуры
  - С1 - Зона кладбищ
  - Р1 - Зона рекреации
  - Р1 - Зона рекреации
  - Р3 - Зона рекреации
  - Р2 - Зона рекреации ГЛФ

(ОТПЕЧАТАНА В МАСШТАБЕ В 1 СМ : 780 М)

Схема градостроительного зонирования территории муниципального образования "Ниженский сельсовет" Черемисиновского района Курской области				Страница	Лист	Листов
Изм.	Изд.	Лист	№ док.	Подп.	Дата	
Графические материалы: по содержанию						
Правила землепользования и застройки муниципального образования "Ниженский сельсовет" Черемисиновского района Курской области						
Схема градостроительного зонирования территории муниципального образования "Ниженский сельсовет" Черемисиновского района Курской области						
Масштаб 1:25000						
				1	2	