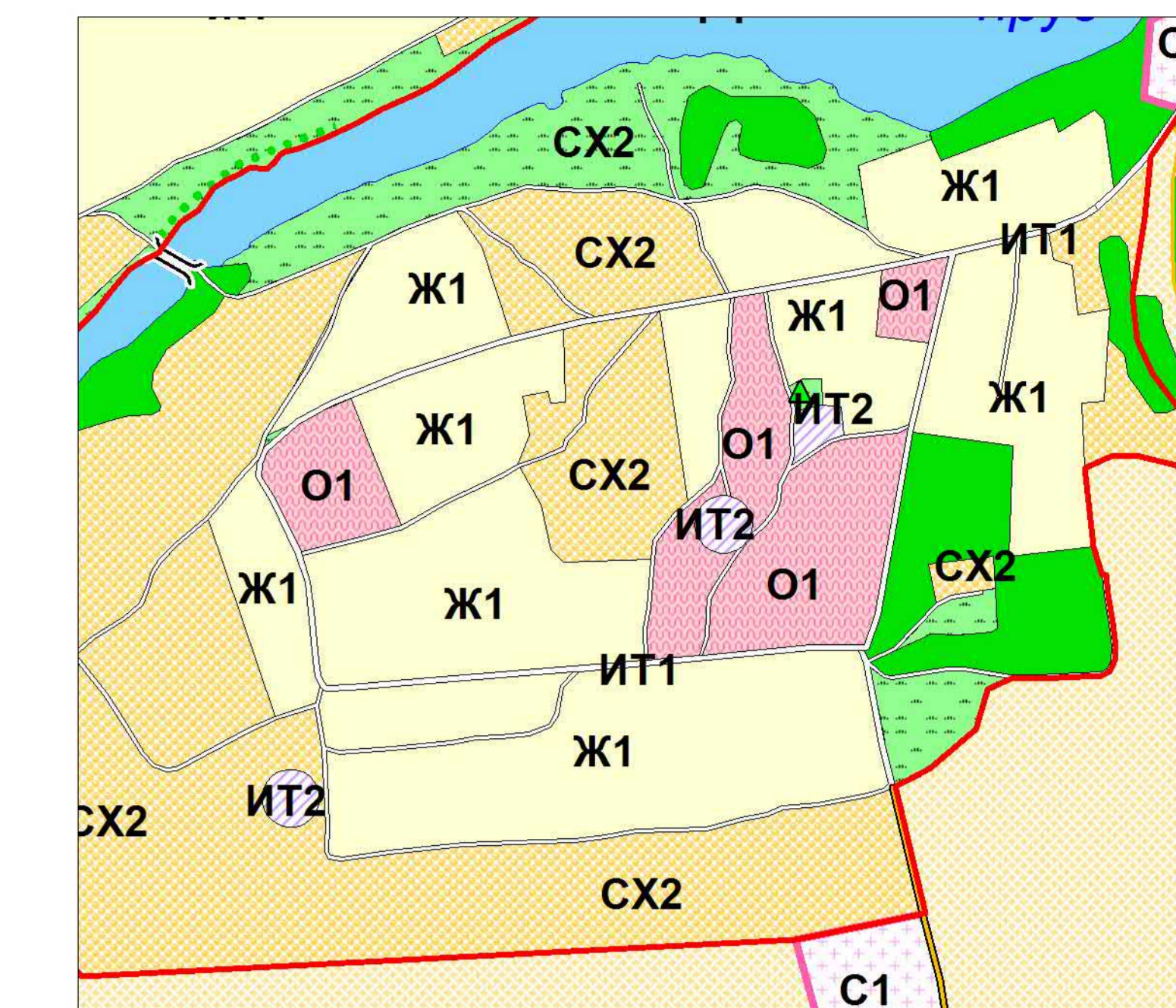
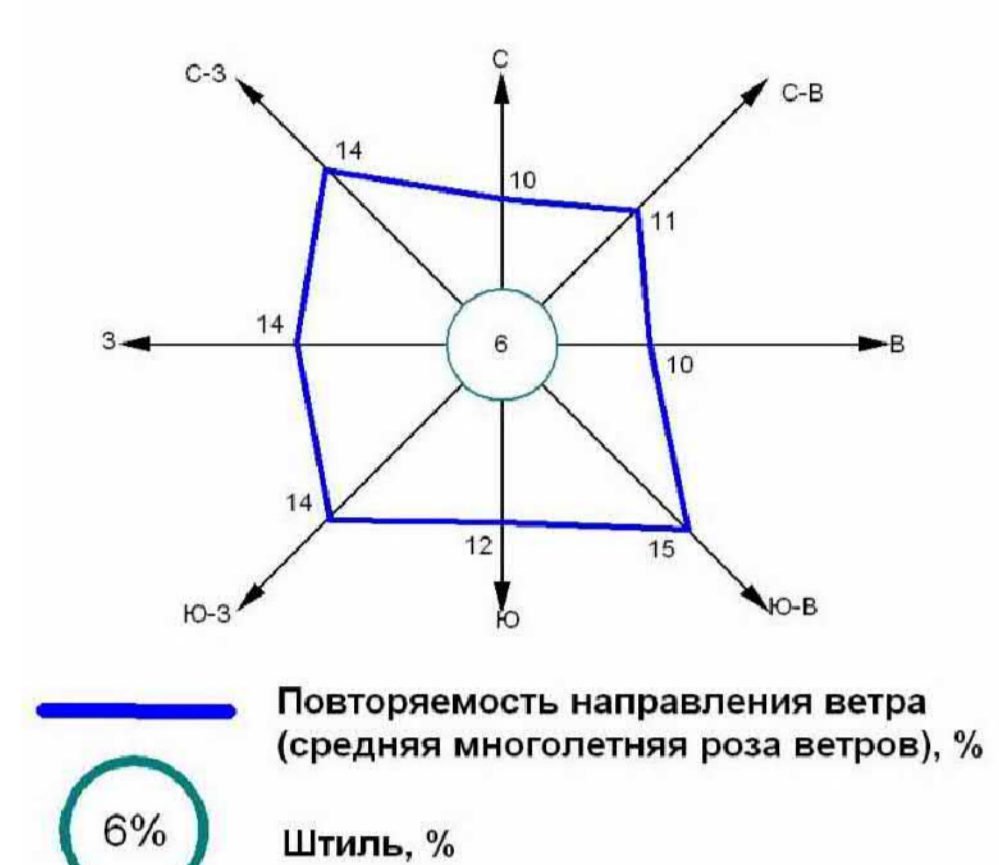
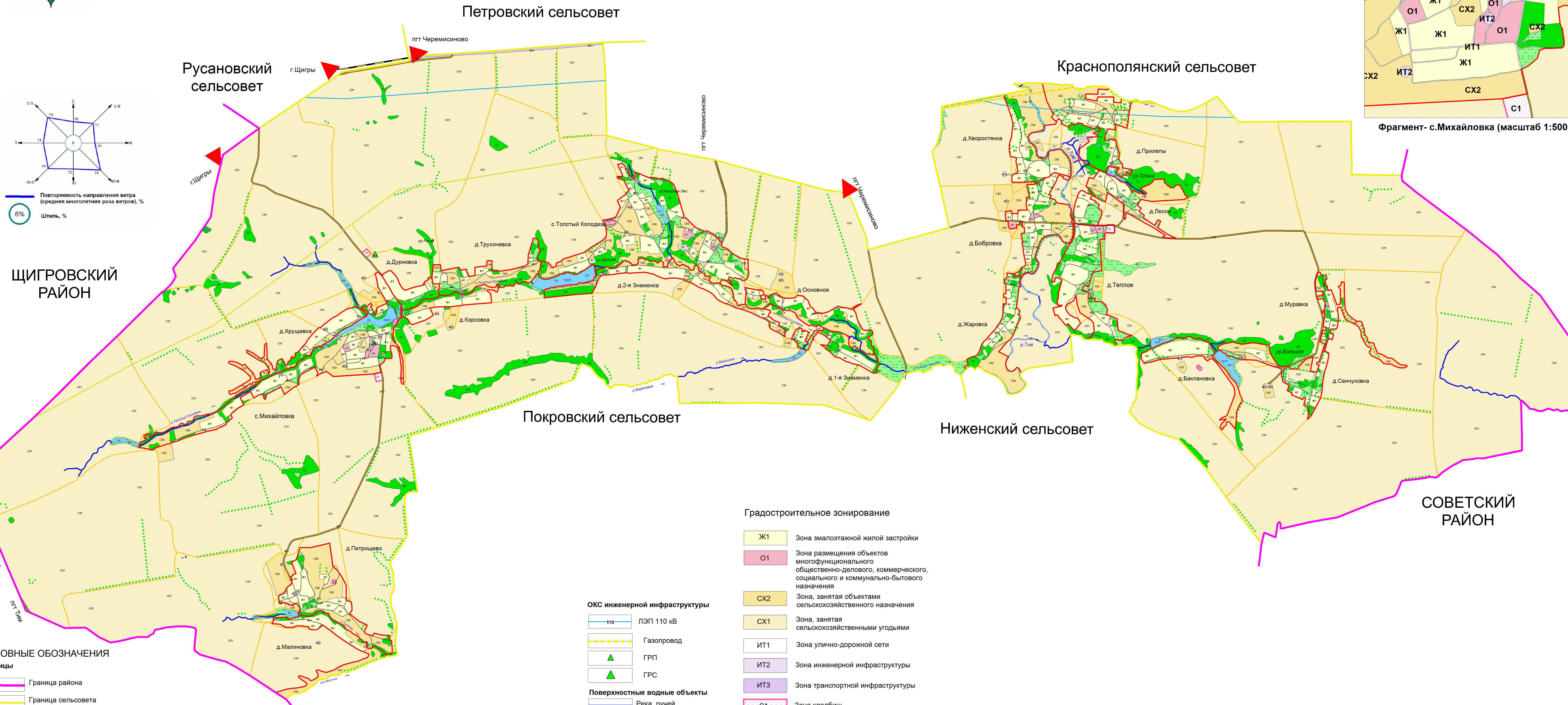




Схема градостроительного зонирования территории муниципального образования "Михайловский сельсовет" Черемисиновского района Курской области



Фрагмент - с. Михайловка (масштаб 1:5000)



ЩИГРОВСКИЙ РАЙОН

СОВЕТСКИЙ РАЙОН

- УСЛОВНЫЕ ОБОЗНАЧЕНИЯ**
- Границы**
- Граница района
 - Граница сельсовета
 - Граница населенного пункта
- Объекты улично-дорожной сети населенного пункта**
- Улицы, дороги
 - Проезды
- ОКС гидротехнических сооружений**
- Плотина
 - Дамба

- ОКС железнодорожного транспорта**
- Железная дорога прочая
 - электрифицированная
- ОКС внешнего автомобильного транспорта**
- Автомобильная дорога межмуниципального значения с асфальтным покрытием
 - Автомобильная дорога с асфальтным и грунтовым покрытием
- ОКС транспортных сооружений**
- Мост
 - Трубы водопропускные

- ОКС инженерной инфраструктуры**
- ЛЭП 110 кВ
 - Газопровод
 - ГРП
 - ГРС
- Поверхностные водные объекты**
- Река, ручей
 - Пруды, озера
 - Болото, заболоченность
- Растительность**
- Леса густые, питомники, сплошные заросли кустарника
 - Луговая растительность
 - Сад
 - Озеленение вдоль дорог

- Градостроительное зонирование**
- Ж1** Зона малозэтажной жилой застройки
 - О1** Зона размещения объектов многофункционального общественно-делового, коммерческого, социального и коммунально-бытового назначения
 - СХ2** Зона, занятая объектами сельскохозяйственного назначения
 - СХ1** Зона, занятая сельскохозяйственными угодьями
 - ИТ1** Зона улично-дорожной сети
 - ИТ2** Зона инженерной инфраструктуры
 - ИТ3** Зона транспортной инфраструктуры
 - С1** Зона кладбищ
 - С2** Зона скотомогильников
 - Р1** Зона рекреации
 - Р3** Зона рекреации
 - Р2** Зона рекреации ГЛФ

Схема градостроительного зонирования территории муниципального образования "Михайловский сельсовет" Черемисиновского района Курской области						Страна	Лист	Листов
Изм.	Исполн.	Лист	М. док.	Подп.	Дата	1	1	2
Схема градостроительного зонирования территории муниципального образования "Михайловский сельсовет" Черемисиновского района Курской области. Масштаб 1:25000								