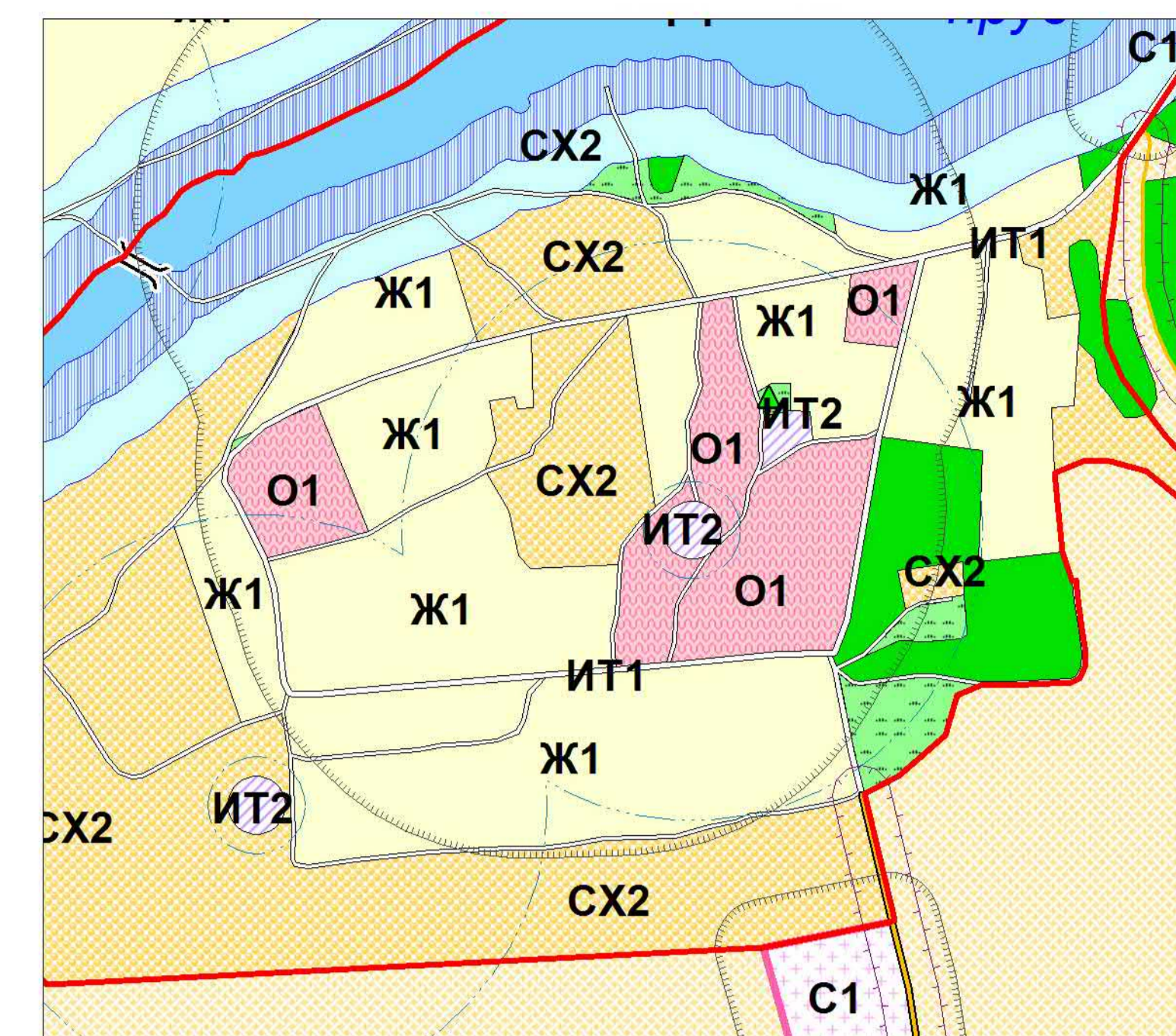
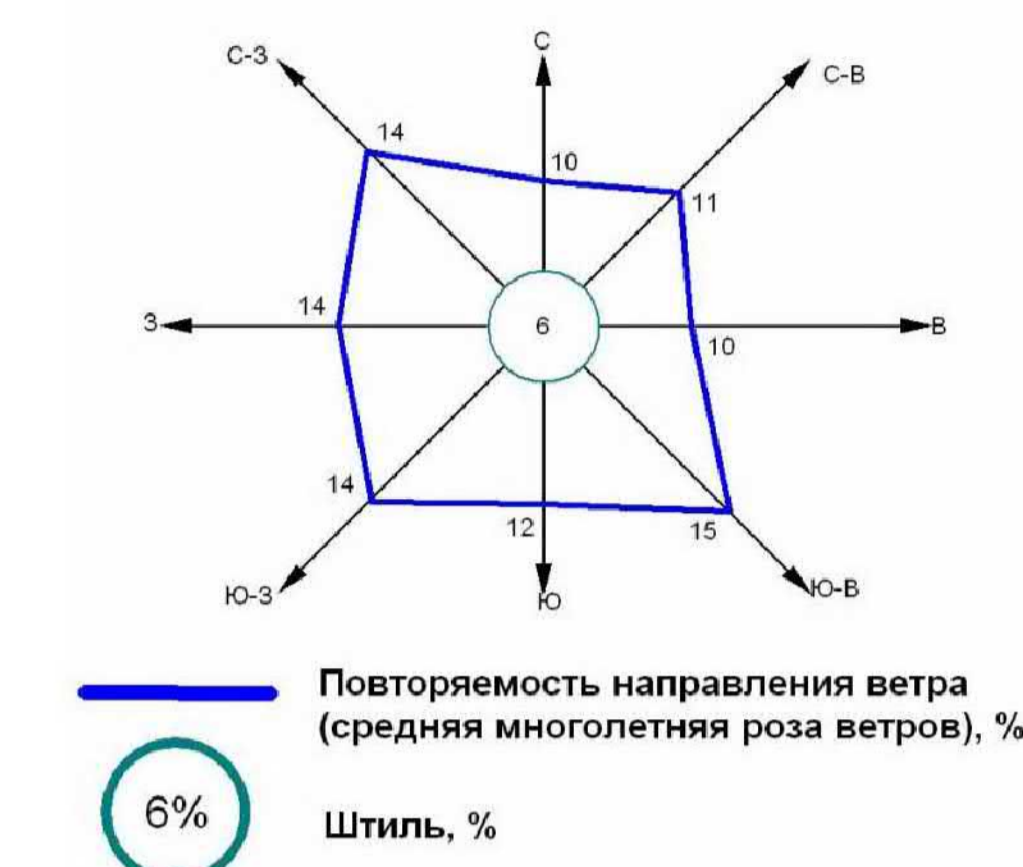




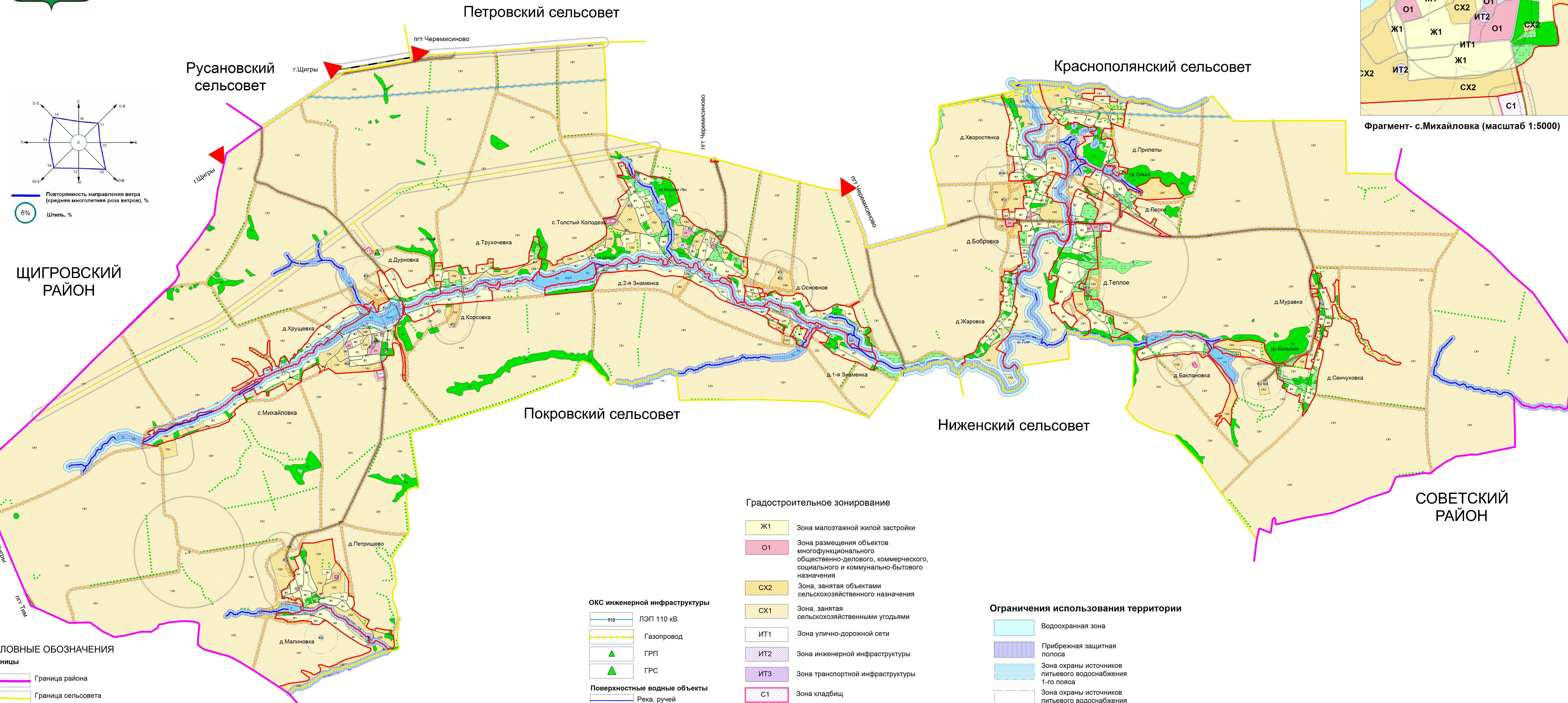
# Схема границ зон с особыми условиями использования территорий муниципального образования "Михайловский сельсовет" Черемисиновского района Курской области



Фрагмент- с.Михайловка (масштаб 1:5000)



ЩИГРОВСКИЙ РАЙОН



- УСЛОВНЫЕ ОБОЗНАЧЕНИЯ**
- Границы**
- Граница района
  - Граница сельсовета
  - Граница населенного пункта
- Объекты улично-дорожной сети населенного пункта**
- Улицы, дороги
  - Проезды
- ОКС гидротехнических сооружений**
- Плотина
  - Дамба

- ОКС железнодорожного транспорта**
- Железная дорога прочая
  - электрифицированная
- ОКС внешнего автомобильного транспорта**
- Автомобильная дорога межмуниципального значения с асфальтным покрытием
  - Автомобильная дорога с асфальтным и грунтовым покрытием
- ОКС транспортных сооружений**
- Мост
  - Трубы водопропускные

- ОКС инженерной инфраструктуры**
- ЛЭП 110 кВ
  - Газопровод
  - ГРП
  - ГРС
- Поверхностные водные объекты**
- Река, ручей
  - Пруды, озера
  - Болото, заболоченность
- Растительность**
- Леса густые, питомники, сплошные заросли кустарника
  - Луговая растительность
  - Сад
  - Озеленение вдоль дорог

- Градостроительное зонирование**
- Ж1 Зона малоэтажной жилой застройки
  - О1 Зона размещения объектов многофункционального общественно-делового, коммерческого, социального и коммунально-бытового назначения
  - СХ2 Зона, занятая объектами сельскохозяйственного назначения
  - СХ1 Зона, занятая сельскохозяйственными угодьями
  - ИТ1 Зона улично-дорожной сети
  - ИТ2 Зона инженерной инфраструктуры
  - ИТ3 Зона транспортной инфраструктуры
  - С1 Зона кладбищ
  - С2 Зона кладбищ
  - Р1 Зона рекреации
  - Р3 Зона рекреации
  - Р2 Зона рекреации ГЛФ

- Ограничения использования территории**
- Водоохранная зона
  - Прибрежная защитная полоса
  - Зона охраны источников питьевого водоснабжения 1-го пояса
  - Зона охраны источников питьевого водоснабжения 2-го пояса
  - Зона охраны источников питьевого водоснабжения 3-го пояса
  - Граница санитарно-защитных зон
  - Охранная зона автомобильных дорог (Придорожная полоса)

Схема границ зон с особыми условиями использования территорий муниципального образования "Михайловский сельсовет" Черемисиновского района Курской области						Страница	Лист	Листов
Имя	Имя.ук	Лист	№ док.	Разр.	Дата		2	2
Сведения о материале: Обоснование границ зон с особыми условиями использования территорий муниципального образования "Михайловский сельсовет" Черемисиновского района Курской области								
Схема границ зон с особыми условиями использования территорий муниципального образования "Михайловский сельсовет" Черемисиновского района Курской области								
Мушкетер 1:20000								