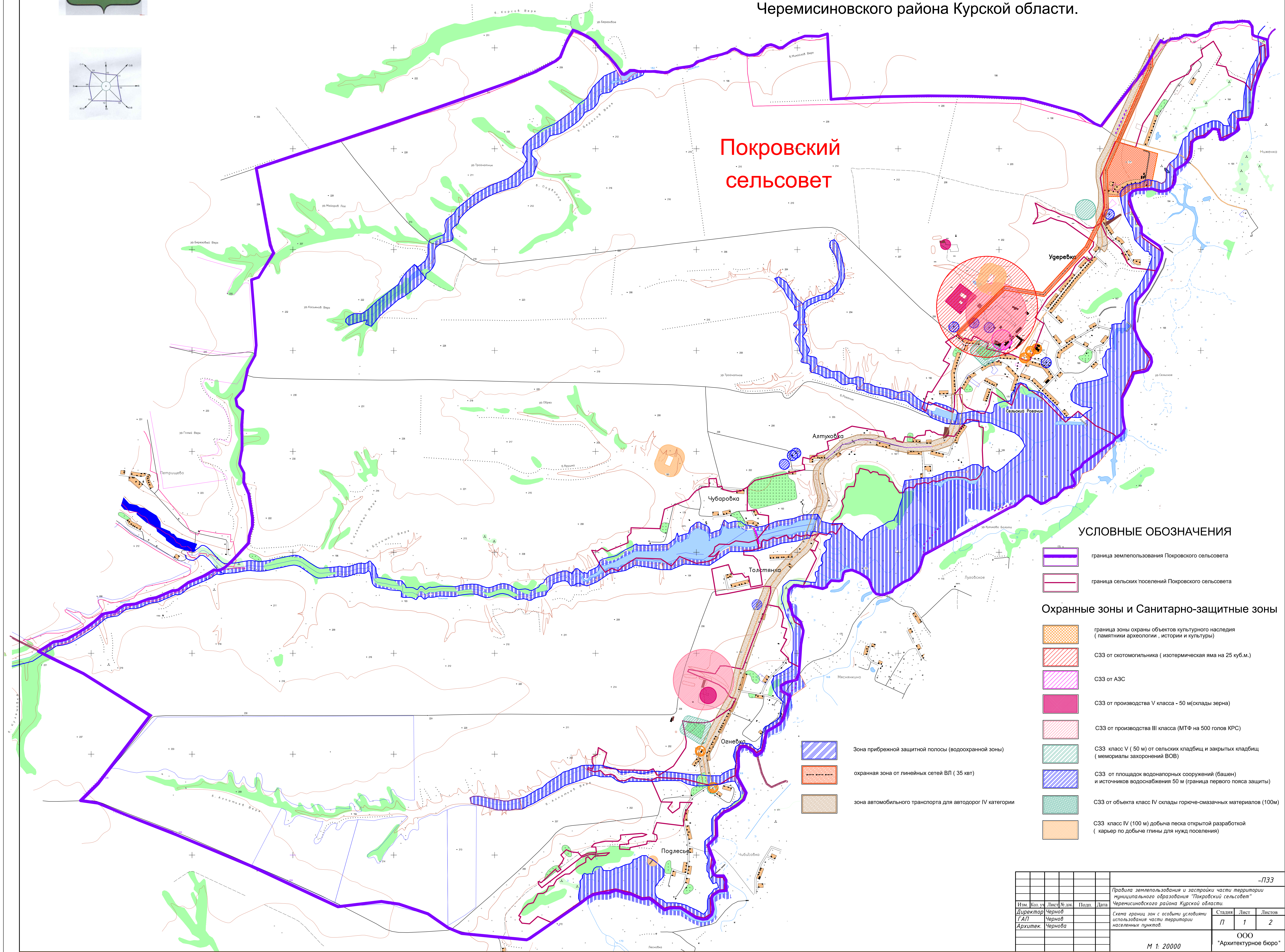




**Схема границ зон с особыми условиями
использования части территории
населенных пунктов д.Алтуховка, д.Огневка, х.Подлесье,
д.Сельский Рогачик, х.Толстянка, д.Чубаровка, д.Удеревка
муниципального образования "Покровский сельсовет"
Черемисиновского района Курской области.**

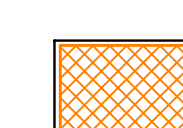
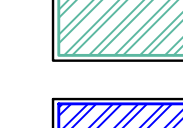




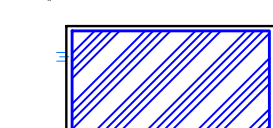
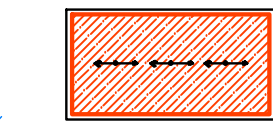

**Покровский
сельсовет**

УСЛОВНЫЕ ОБОЗНАЧЕНИЯ

-  граница землепользования Покровского сельсовета
-  граница сельских поселений Покровского сельсовета

Охранные зоны и Санитарно-защитные зоны

-  граница зоны охраны объектов культурного наследия (памятники археологии, истории и культуры)
-  СЗЗ от скотомогильника (изотермическая яма на 25 куб.м.)
-  СЗЗ от АЭС
-  СЗЗ от производства V класса - 50 м(склады зерна)
-  СЗЗ от производства III класса (МТФ на 500 голов КРС)
-  СЗЗ класс V (50 м) от сельских кладбищ и закрытых кладбищ (мемориалы захоронений ВОВ)
-  СЗЗ от площадок водонапорных сооружений (башен) и источников водоснабжения 50 м (граница первого пояса защиты)
-  СЗЗ от объекта класс IV склады горюче-смазочных материалов (100м)
-  СЗЗ класс IV (100 м) добыча песка открытой разработкой (карьер по добыче глины для нужд поселения)

-  Зона прибрежной защитной полосы (водоохранной зоны)
-  охранная зона от линейных сетей ВЛ (35 квт)
-  зона автомобильного транспорта для автодорог IV категории

						-ПЗЗ
						Правила землепользования и застройки части территории муниципального образования "Покровский сельсовет" Черемисиновского района Курской области.
Изм.	Кол.уч.	Лист	№ док.	Подп.	Дата	Страниц
Директор	Черная					Лист
ГАП	Черная					1
Архитект.	Черная					2
						ООО "Архитектурное бюро"
						М 1: 20000