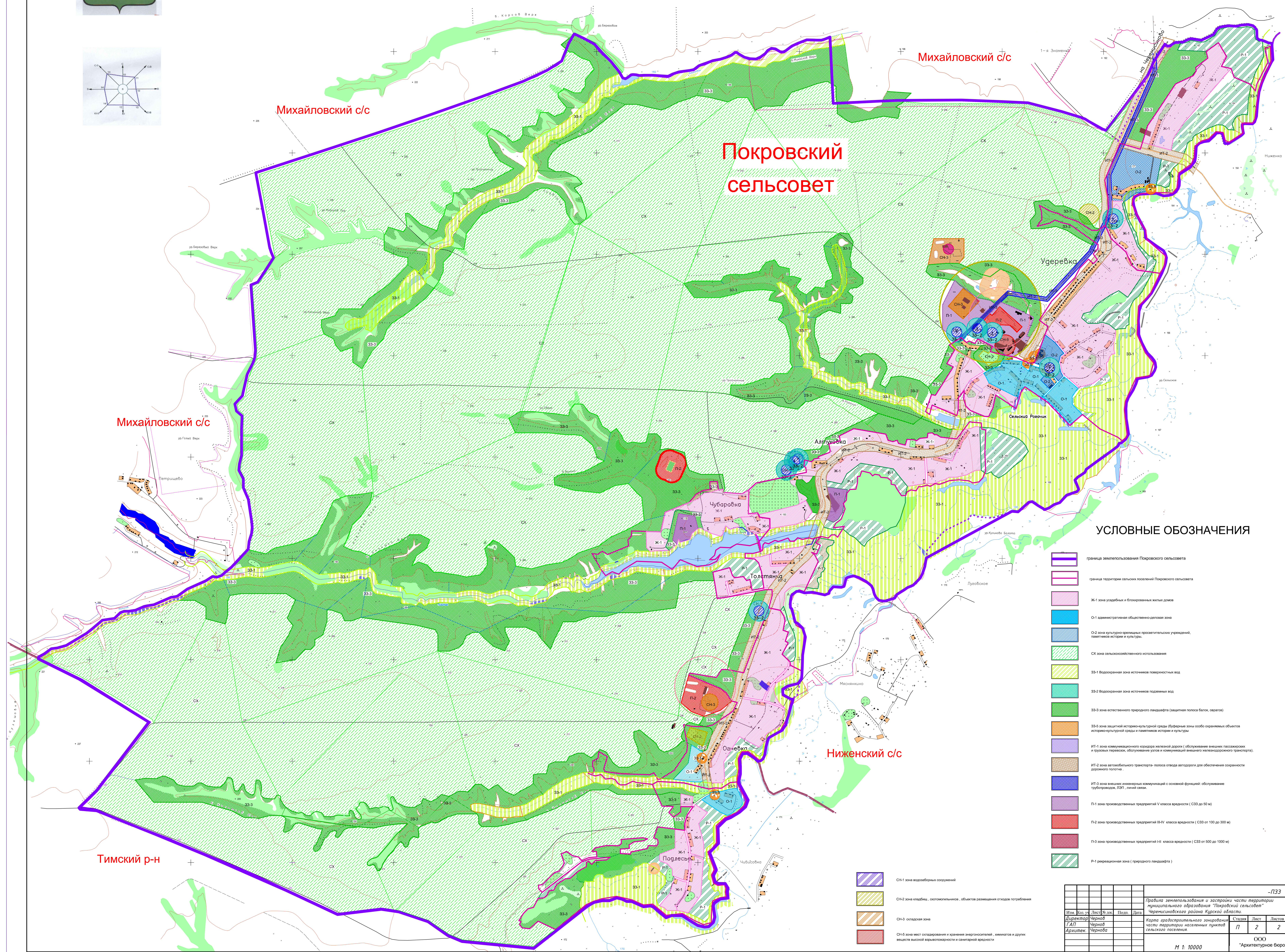
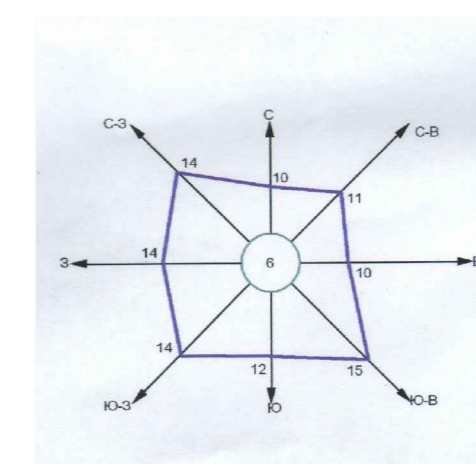


Карта градостроительного зонирования части территории населенных пунктов д.Алтуховка, д.Огневка, х.Подлесье, д.Сельский Рогачик, х.Толстянка, д.Чубаровка, д.Удеребка муниципального образования "Покровский сельсовет" Черемисиновского района Курской области.



УСЛОВНЫЕ ОБОЗНАЧЕНИЯ

- граница землепользования Покровского сельсовета
- граница территории сельских поселений Покровского сельсовета
- Ж-1 зона усадебных и блоковых жилых домов
- О-1 административная общественно-деловая зона
- О-2 зона культурно-рекреационно-просветительских учреждений, памятника истории и культуры
- СХ зона сельскохозяйственного использования
- В-1 водозащитная зона источников поверхностных вод
- В-2 водозащитная зона источников подземных вод
- В-3 зона естественного природного ландшафта (защитная полоса балок, оврагов)
- В-4 зона защитной историко-культурной среды (буферные зоны особо охраняемых объектов историко-культурной среды и памятников истории и культуры)
- ИТ-1 зона совмещенного коридора железной дороги (обслуживание внешних пассажирских и грузовых поездов, обслуживание развоз и сборный внешний железнодорожного транспорта)
- ИТ-2 зона автомобильного транспорта - полоса отвода автодорог для обеспечения сохранности дорожного полотна
- ИТ-3 зона внешнего инженерных коммуникаций с основной функцией: обслуживание трубопроводов, ЛЭП, линий связи
- П-1 зона производственных предприятий V класса вредности (СЗЗ до 50 м)
- П-2 зона производственных предприятий III-IV класса вредности (СЗЗ от 100 до 300 м)
- П-3 зона производственных предприятий II класса вредности (СЗЗ от 500 до 1000 м)
- Р-1 рекреационная зона (природного ландшафта)

- СН-1 зона водозаборных сооружений
- СН-2 зона складов, складополосных, объектов размещения отходов потребления
- СН-3 оспариваемая зона
- СН-4 зона мест опашивания и хранения энергоносителей, удобрений и других веществ высокой взрывоопасности и повышенной вредности

				-ПЗЗ			
				Проблема землепользования и застройка части территории			
				Муниципального образования "Покровский сельсовет"			
				Черемисиновского района Курской области			
Имя	Фамилия	Лист	№ листа	Дата	Страна	Лист	Листов
Директор	Чернова					2	2
Т.А.П.	Чернова						
Архитект.	Чернова						
				ООО			
				"Архитектурное бюро"			
				М 1:10000			